

PROJET RESILIENCE PLANS TYPE DE CONSTRUCTION DES COMMISSARIATS DE LA POLICE NATIONALE CONGOLAISE AU NORD-KIVU ET EN ITURI

Mis en œuvre par

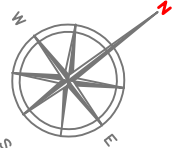


COGiNTA
Building safer communities. Promoting social justice.

Note

- Dalle de sol en béton armé dosé à 350kg/m³
- Bétons des colonnes dosés à 400 kg/m³
- Bétons des poutres et dalles dosés à 350 kg/m³

symboles



Modifications

Révis.	Description	Date	Crit.	Vér.	App.
	Premier relevé du plan	14/10/25	JS	CA	
	Deuxième relevé du plan				

REPUBLIQUE DEMOCRATIQUE DU CONGO
MINISTRE DE L'INTERIEUR ET SECURITE
POLICE NATIONALE CONGOLAISE

Mis en oeuvre Par :



Initiateur:
CELLULE DE LA REFORME DE LA PNC

Suivi Pnc: Oeuvre des Infrastructures PNC (COGINTA)

SuiviCOGINTA: ingénieur Civil senior

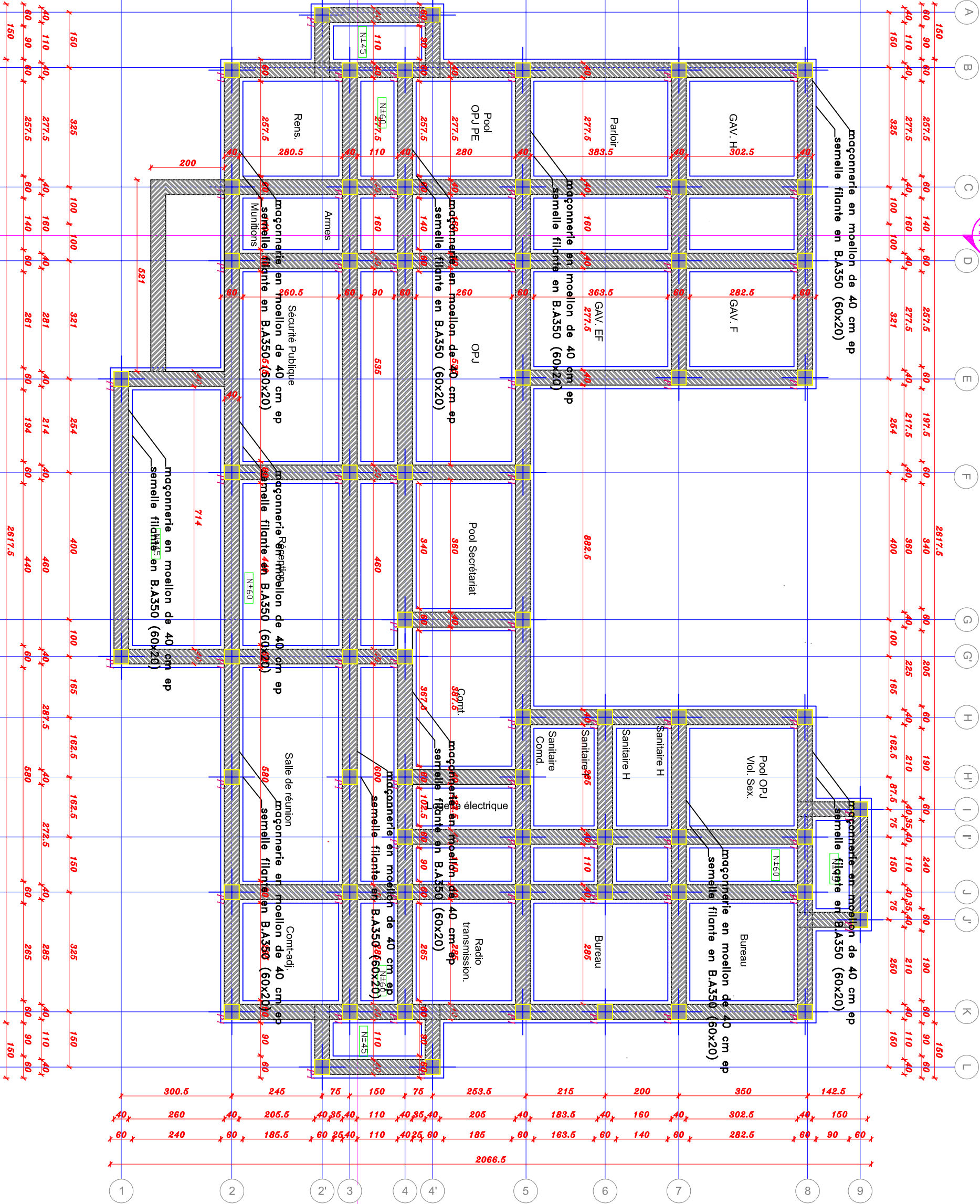
Titre Projet
CONSTRUCTIONS D'UN COMMISSARIAT COMMUNALE DE LA POLICE A L'UTURI ET NORD-KIVU

Titre du dessin

VUE EN FONDATION
SEMELLE FILANTE ET
MACONNERIE EN MOELLON

N° de plan
PL002-Cm

Echelle
1/100



PLAN DE FONDATION

2
ECH : 1/100

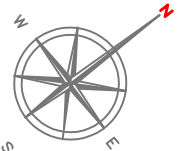
SEMELLE FILANTE ET
MACONNERIE DE SOUS
BASSEMENT EN MOELLON

Note

Dalle de sol en béton armé dosé à 350kg/m3

Bétons des colonnes dosés à 400 kg/m3
Bétons des poutres et dalles dosés à 350 kg/m3

symboles



Modifications

Révis.	Description	Date	Qui	Vér.	App.
	Preparer révision de plans	05/08/25	JS	CA	
	Dessiner révision de plans				

REPUBLIQUE DEMOCRATIQUE DU CONGO
MINISTRE DE L'INTERIEUR ET SECURITE
POLICE NATIONALE CONGOLAISE

Mis en oeuvre Par :



Initiateur:
CELLULE DE LA REFORME DE LA PNC

Suivi Pnc: Oeuvre des Infrastructures PNC (CA/MC/Infra)

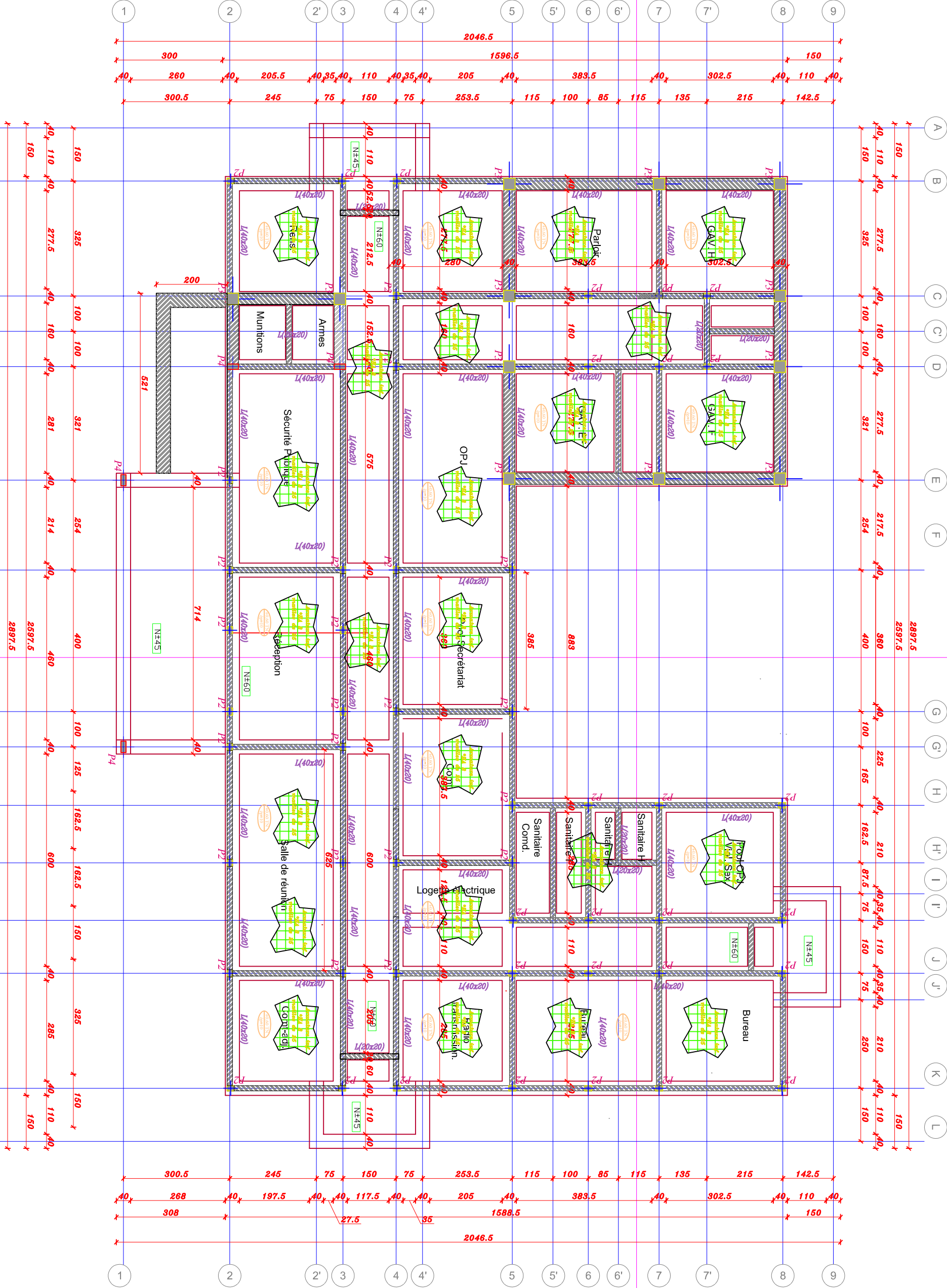
SuivCOGINTA : ingénieur senior

Titre Projet
CONSTRUCTIONS D'UN COMMISSARIAT COMMUNALE DE LA POLICE

VUE EN FONDATION

N° de plan
PL003-Cm

Echelle
1/100



PLAN DE FONDATION LONGRINES

3
ECH : 1/100

LONGRINES ET DALLE DE SOL

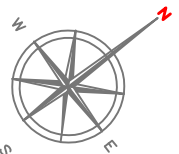
Note

Dalle de sol en béton armé dosé à 350kg/m3

Bétons des colonnes dosés à 400 kg/m3

Bétons des poutres et dalles dosés à 350 kg/m3

symboles



Modifications

Révis.	Description	Date	Col.	Vr.	App.
	Premier relevé au plan	16/10/25	JS	CA	
	Dernière révision au plan				

REPUBLIQUE DEMOCRATIQUE DU CONGO
MINISTRE DE L'INTERIEUR ET SECURITE
POLICE NATIONALE CONGOLAISE

Mis en oeuvre Par :



Initiateur:
CELLULE DE LA REFORME DE LA PNC

Suivi Pnc: *Ouvre des infrastructures PNC* (CGA/CN/Infra)

SuivCOGINTA: ingénieur Civil senior

Titre Projet
CONSTRUCTIONS D'UN COMMISSARIAT COMMUNALE DE LA POLICE

Titre du dessin

DETAIL FONDATION

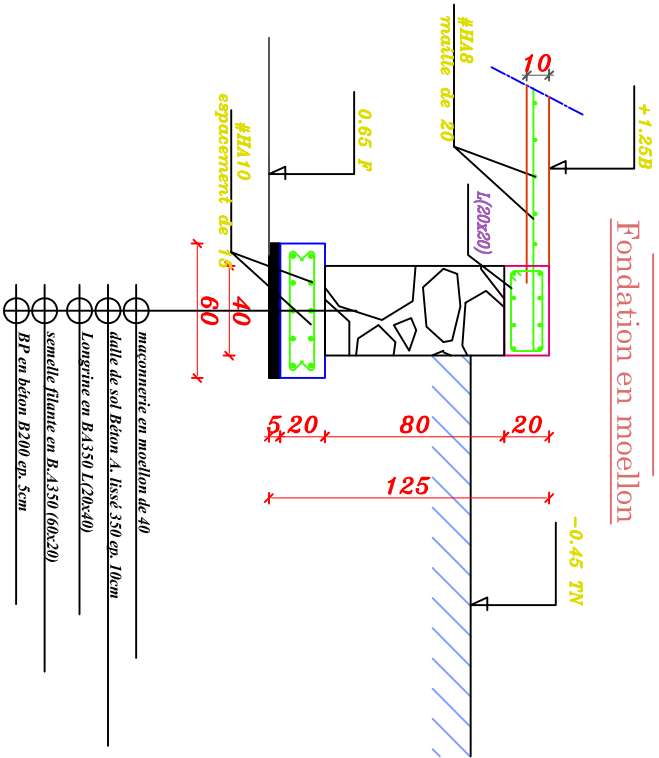
N° de plan

PL004-Cm

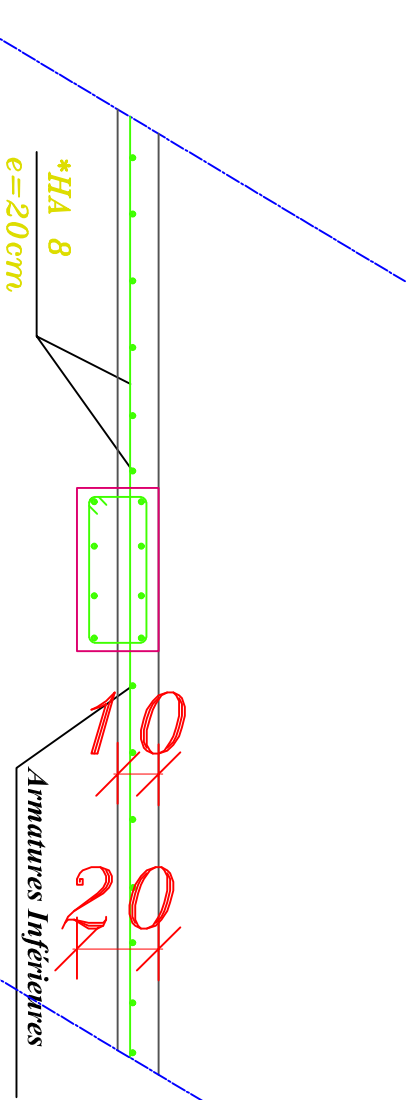
Echelle 1/100

DETAIL, TYPE

Fondation en meillon



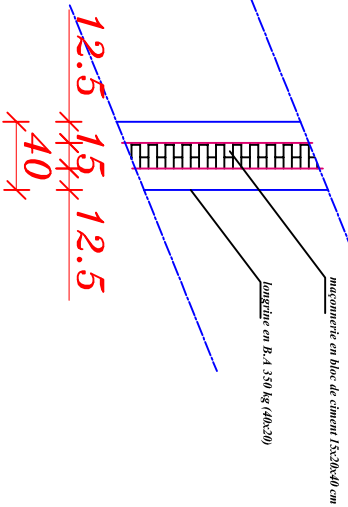
Dalle de sol
coupe type



Note :
- les Armatures inférieures sont de HA8 espacées de 20 cm

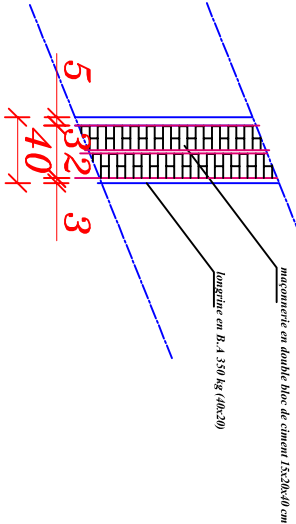
DETAIL, TYPE 1

Longrine



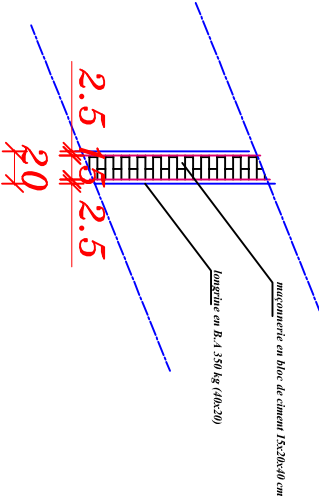
DETAIL, TYPE 2

Longrine



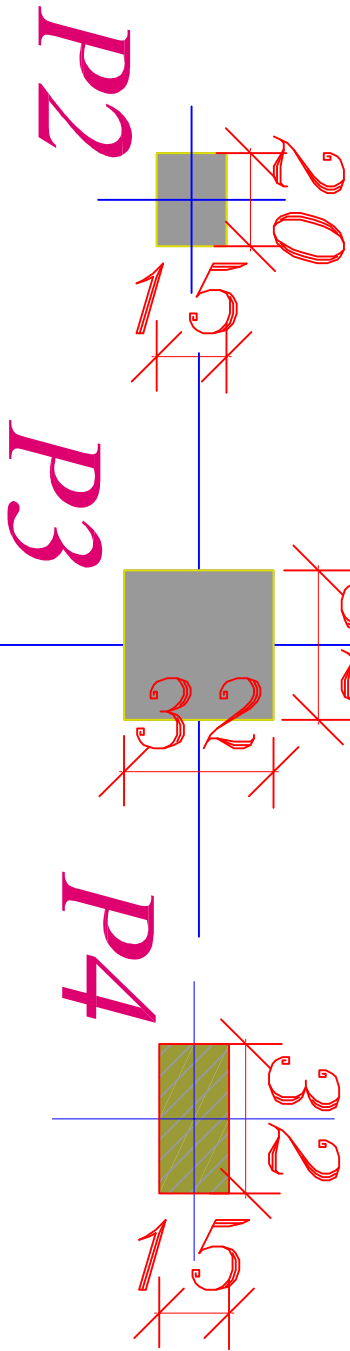
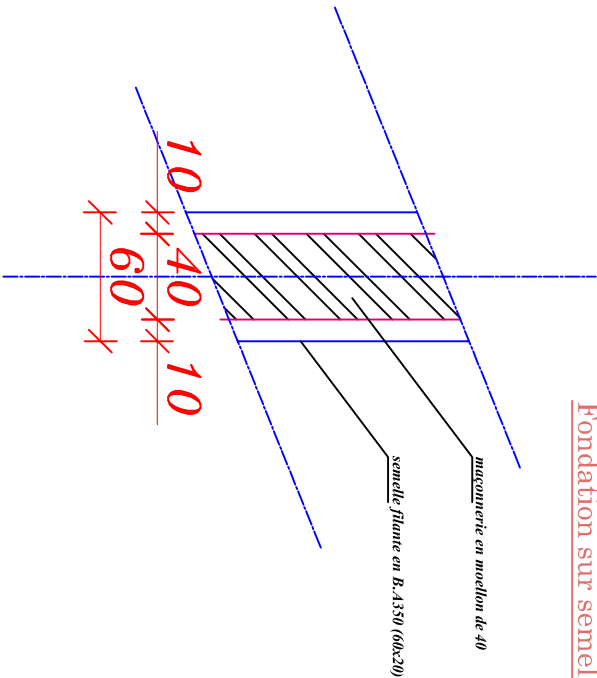
DETAIL, TYPE 3

Longrine



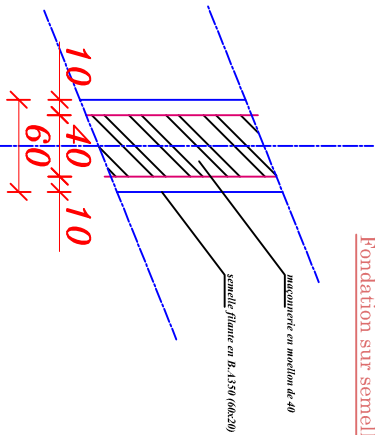
DETAIL, TYPE

Fondation sur semelle filante



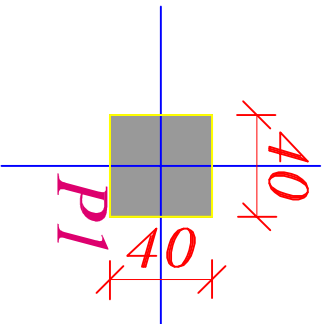
DETAIL, TYPE

Fondation sur semelle filante



DETAIL, TYPE

Fondation Fut de colonne



PLAN DETAIL FONDATION

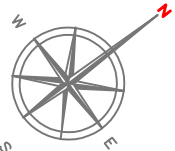
4

ECH : 1/100

Note

- Dalle de sol en béton armé dosé à 350kg/m3
- Bétons des colonnes dosés à 350 kg/m3
- Bétons des poutres et dalles dosés à 350 kg/m3

symboles



Modifications

Révis.	Description	Date	Crit.	Vérif.	App.
	Preparer révision de plans	16/10/25	JS	PNC	
	Dimensionner structure de plan				

REPUBLIQUE DEMOCRATIQUE DU CONGO
MINISTRE DE L'INTERIEUR ET SECURITE
POLICE NATIONALE CONGOLAISE

Mis en oeuvre Par :



Initiateur:
CELLULE DE LA REFORME DE LA PNC

Suivi Pnc: Chevre des Infrastructures PNC (CA/MO/Chifra)

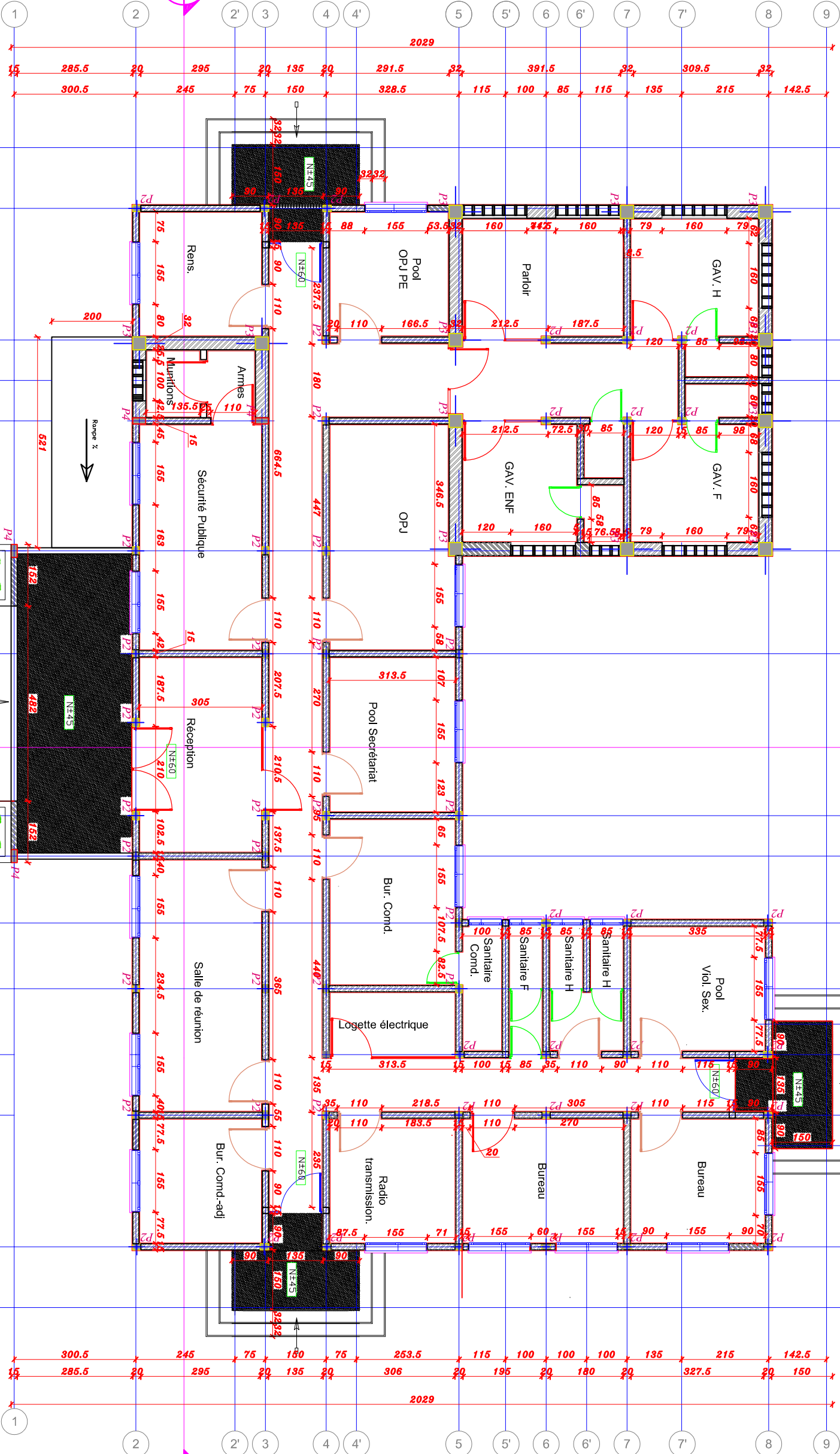
SuiviCOGINTA: ingénieur Civil senior

Titre Projet
CONSTRUCTIONS D'UN COMMISSARIAT COMMUNALE DE LA POLICE

VUE EN PLAN COTE

N° de plan
PL005-Cm

Echelle
1/100

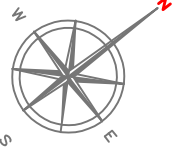


Vue en plans coté

5
ECH : 1/100

Note

symboles



Modifications

Révis.	Description	Date	Crit.	Vérif.	App.
	Preparer révisions au plan	16/10/25	JS	PNC	
	Dérouler révisions au plan				

REPUBLIQUE DEMOCRATIQUE DU CONGO
MINISTRE DE L'INTERIEUR ET SECURITE
POLICE NATIONALE CONGOLAISE

Mis en oeuvre Par :



initiateur:
CELLULE DE LA REFORME DE LA
PNC

Suivi Pnc: *œuvre des titulaires PNC (CA/MC/Chif)*

SuivCOGINTA: ingénieur civil senior

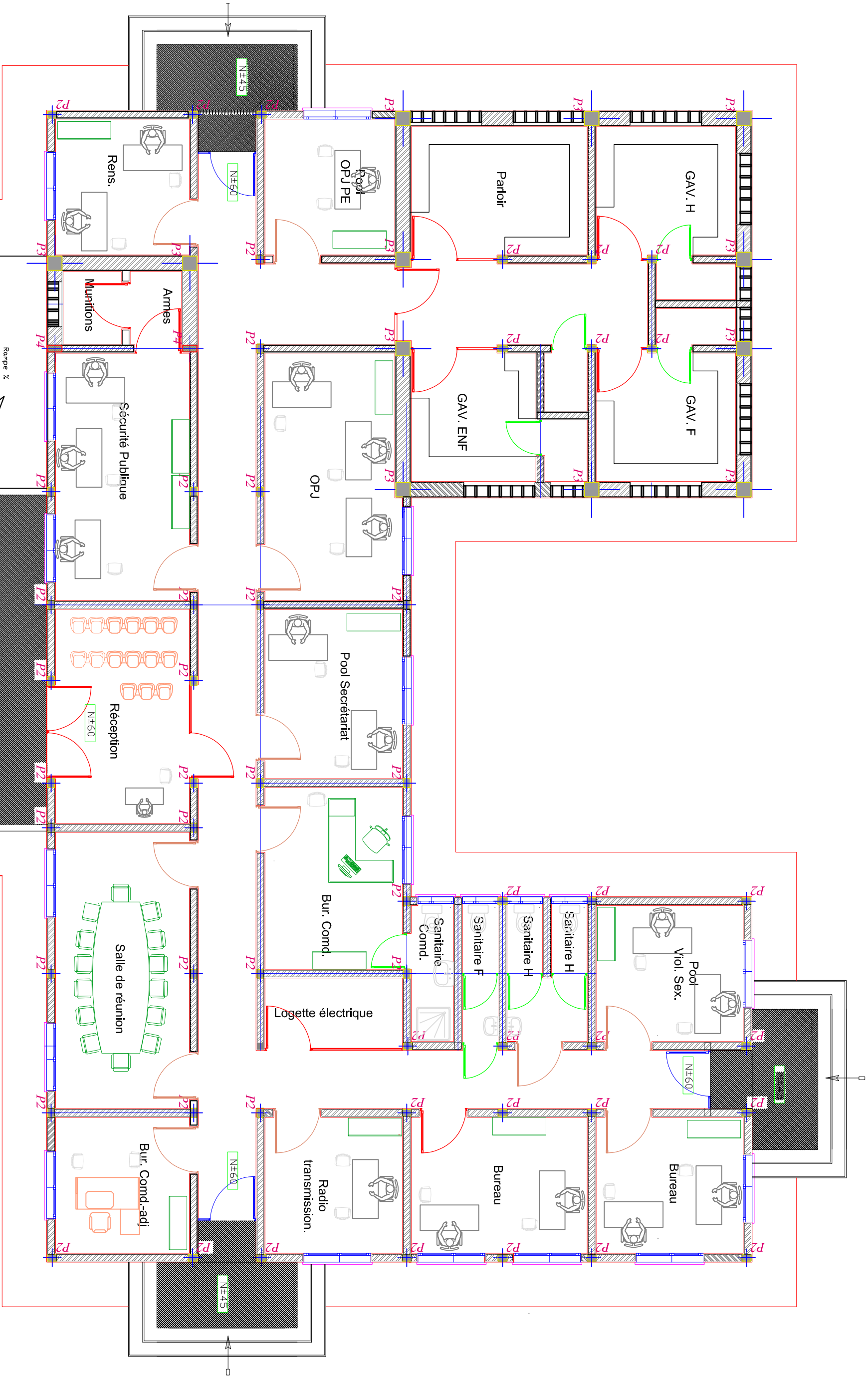
Titre Projet
CONSTRUCTIONS D'UN COMMISSARIAT
COMMUNALE DE LA POLICE

Titre du dessin

VUE EN PLAN
AMENAGE

N° de plan
PL006-Cm

Echelle 1/100

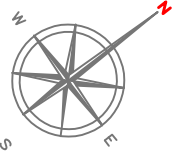


Vue en plans aménagé

6
ECH : 1/100

Note

Plafond en languette à bois de 120x120 avec grilage en bois de 5x5 cm



Modifications

Révis.	Description	Date	Col.	Vit.	App.
	Premier relevé du plan	16/10/25	JS	PNC	
	Deuxième relevé du plan				

REPUBLIQUE DEMOCRATIQUE DU CONGO
MINISTRE DE L'INTERIEUR ET SECURITE
POLICE NATIONALE CONGOLAISE

Mis en oeuvre Par :



Initiateur:
CELLULE DE LA REFORME DE LA PNC

Suivi Pnc: Chevre des littratures PNC (CA/MC/Ching)

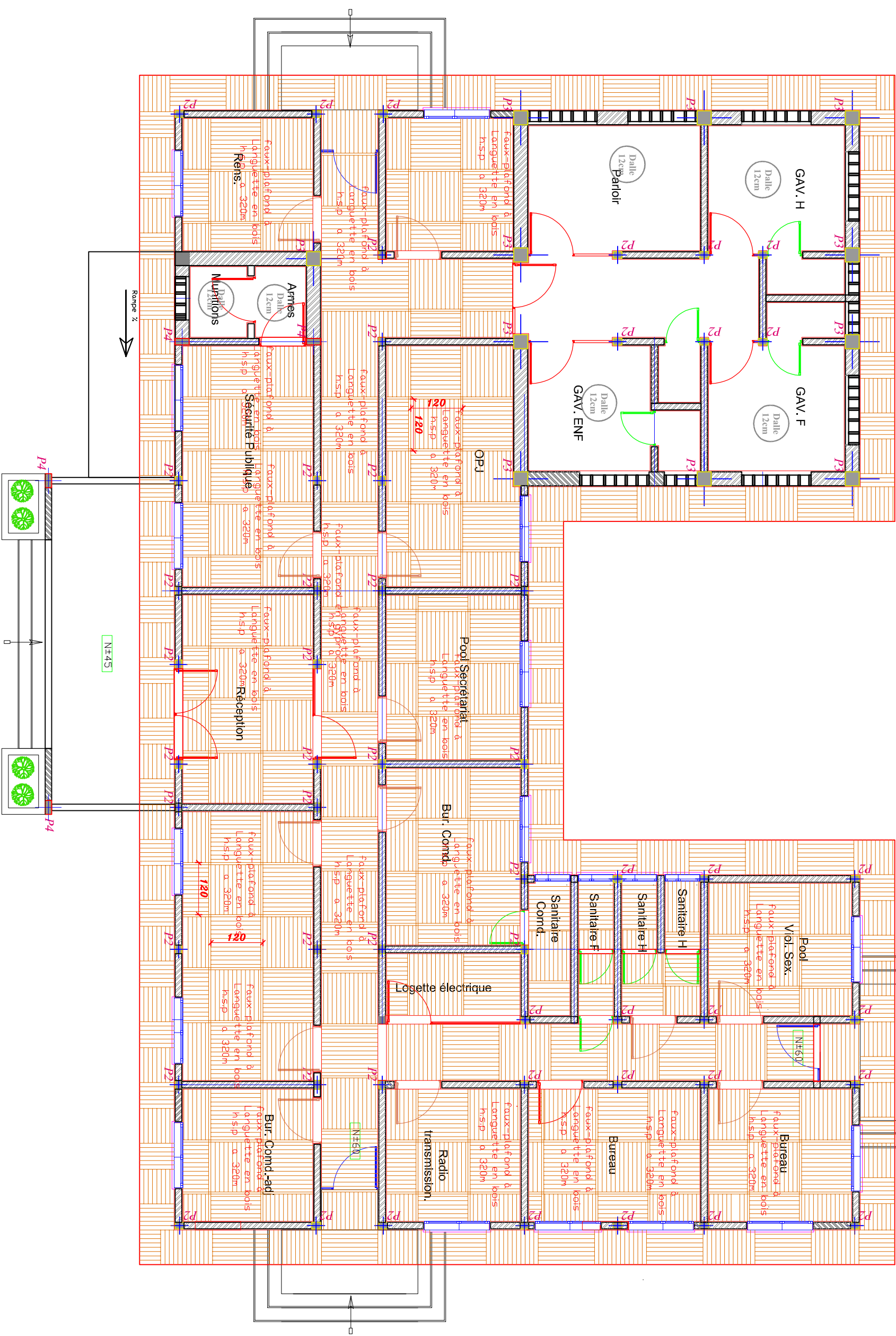
SuivCOGINTA: ingénieur civil sénior

Titre Projet
CONSTRUCTIONS D'UN COMMISSARIAT COMMUNALE DE LA POLICE

CALPINAGE
PLAFOND

N° de plan
PL007-Cm

Echelle
1/100



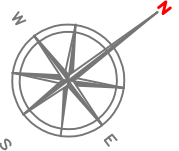
CALPINAGE PLAFOND

7
ECH : 1/100

Note

Plafond en languette à bois de 120x120 avec gîrage en bois de 5x5 cm

symboles



Modifications

Révisé	Description	Date	Qui	Vérifié	Approuvé
	Premier relevé du plan	17/10/25	JS	PNC	
	Dernière révision du plan				

REPUBLIQUE DEMOCRATIQUE DU CONGO
MINISTRE DE L'INTERIEUR ET SECURITE
POLICE NATIONALE CONGOLAISE

Mis en oeuvre Par :



Initiateur:
CELLULE DE LA REFORME DE LA PNC

Suivi Pnc: *Oeuvre des Infrastructures PNC (CA/MO/Chif)*

SuivCOGINTA: ingénieur civil senior

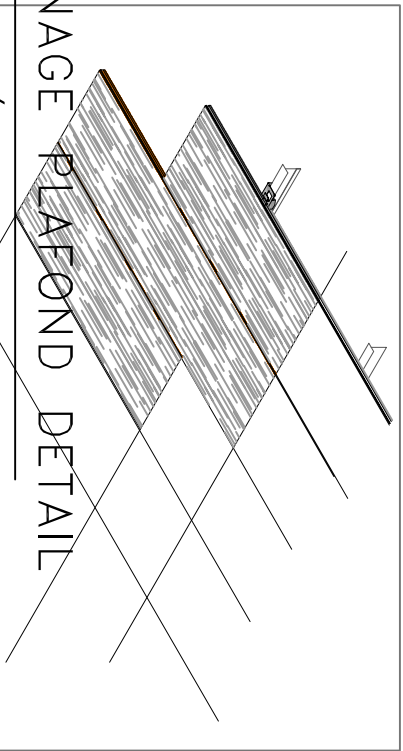
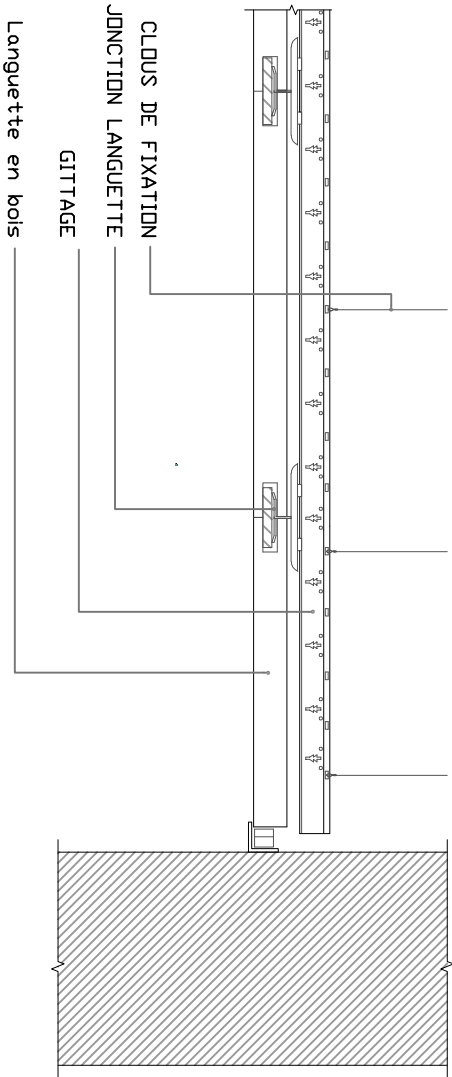
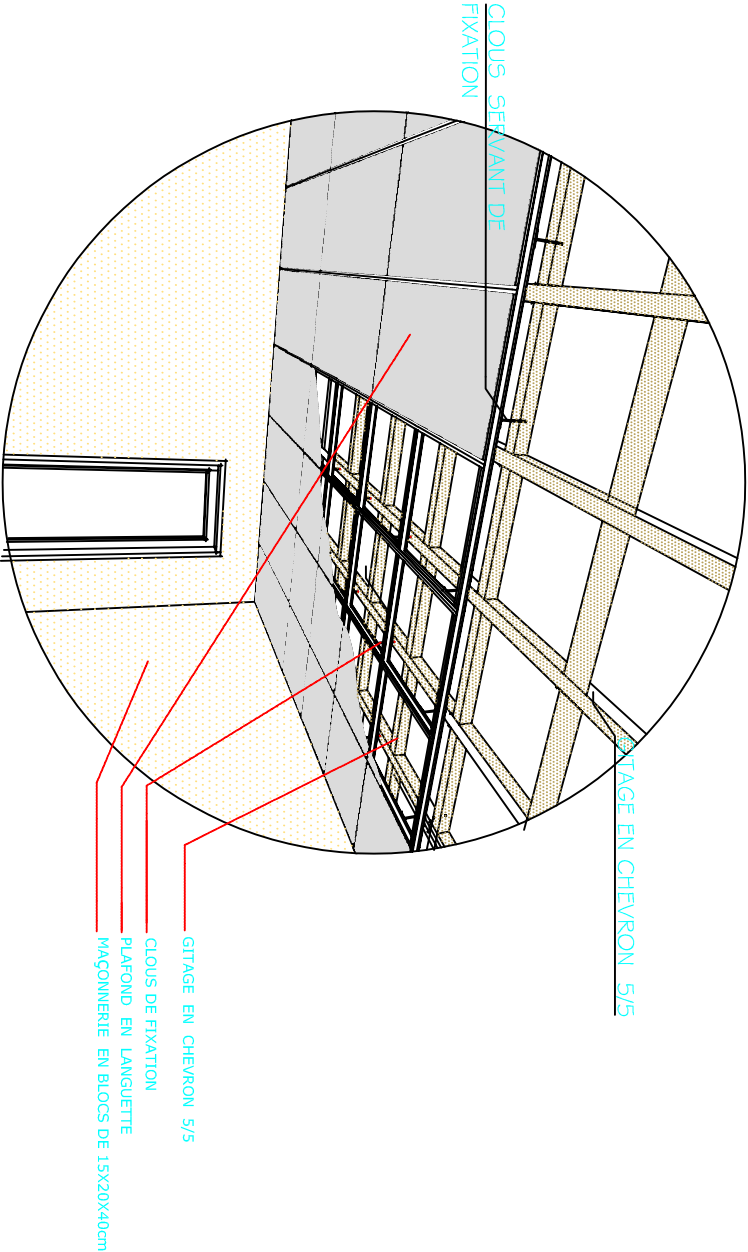
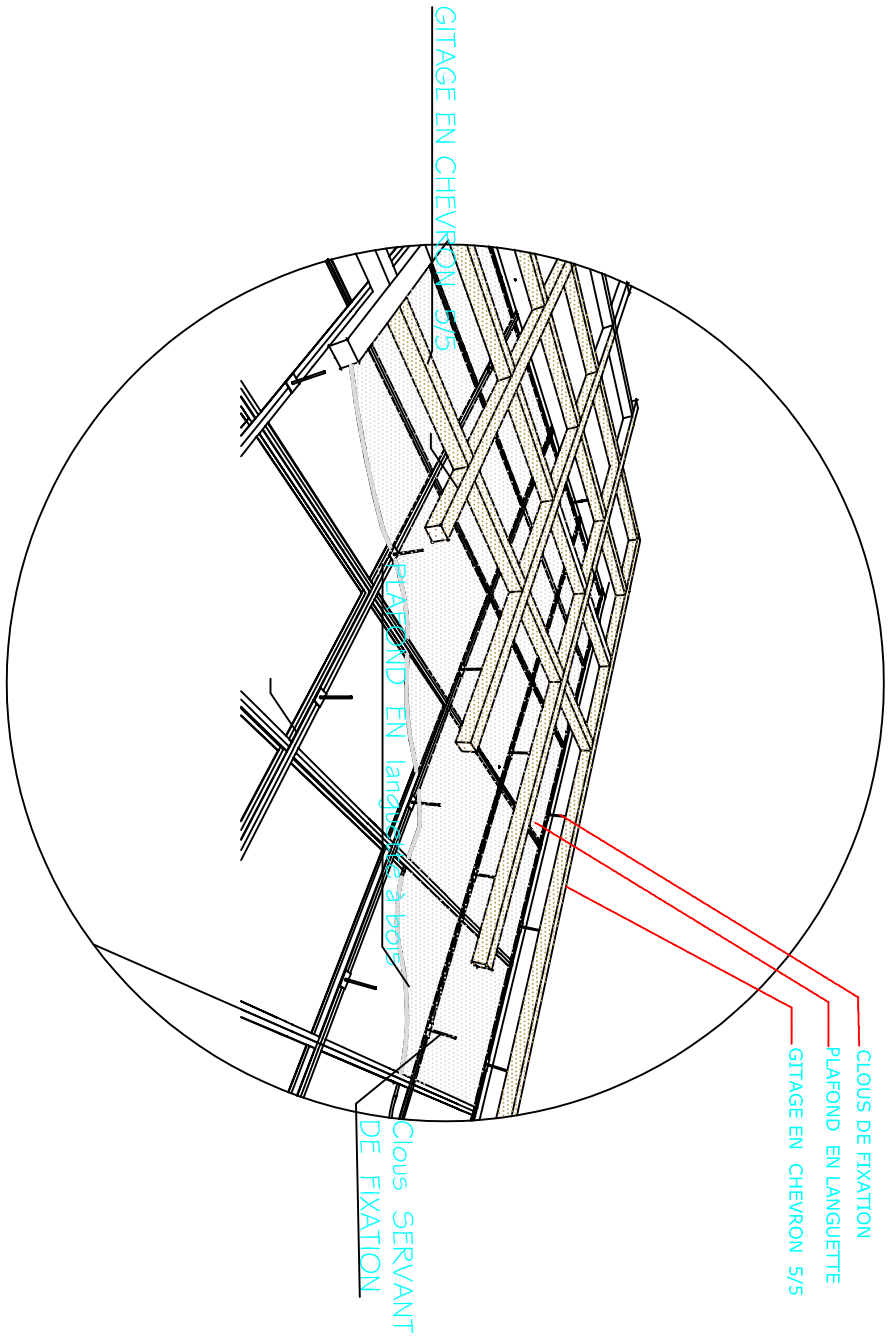
Titre Projet
CONSTRUCTIONS D'UN COMMISSARIAT COMMUNALE DE LA POLICE

Titre du dessin

CALPINAGE
PLAFOND DETAIL

N° de plan
PL008-Cm

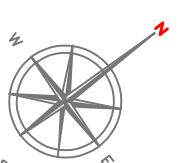
Echelle
1/100



Note

Carreaux en gres cerame de 60x60
avec des joint en ciment gris

symbols



Modifications

Rev.	Description	Date	Cpt	Vrf	App
	Premier révoion du plan	17/10/25	JS	PNC	
	Deuxième révoion du plan				

REPUBLIQUE DEMOCRATIQUE DU CONGO
MINISTRE DE L'INTERIEUR ET SECURITE
POLICE NATIONALE CONGOLAISE

Mis en œuvre Par :



initiateur:
CELLULE DE LA REFORME DE LA
PNC

Suivi Pnc : Œuvre des Infrastructures Pnc (CAMO-Infra

SuiviCOGINTA: ingénieur civil senior

Titre Projet
CONSTRUCTIONS D'UN COMMISSARIAT
COMMUNALE DE LA POLICE

Titre du dessin

CALPINAGE SOL ET DETAIL

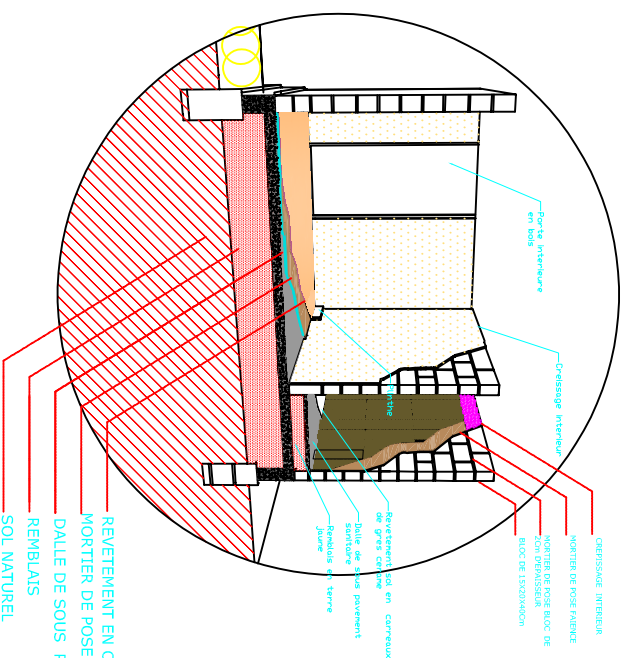
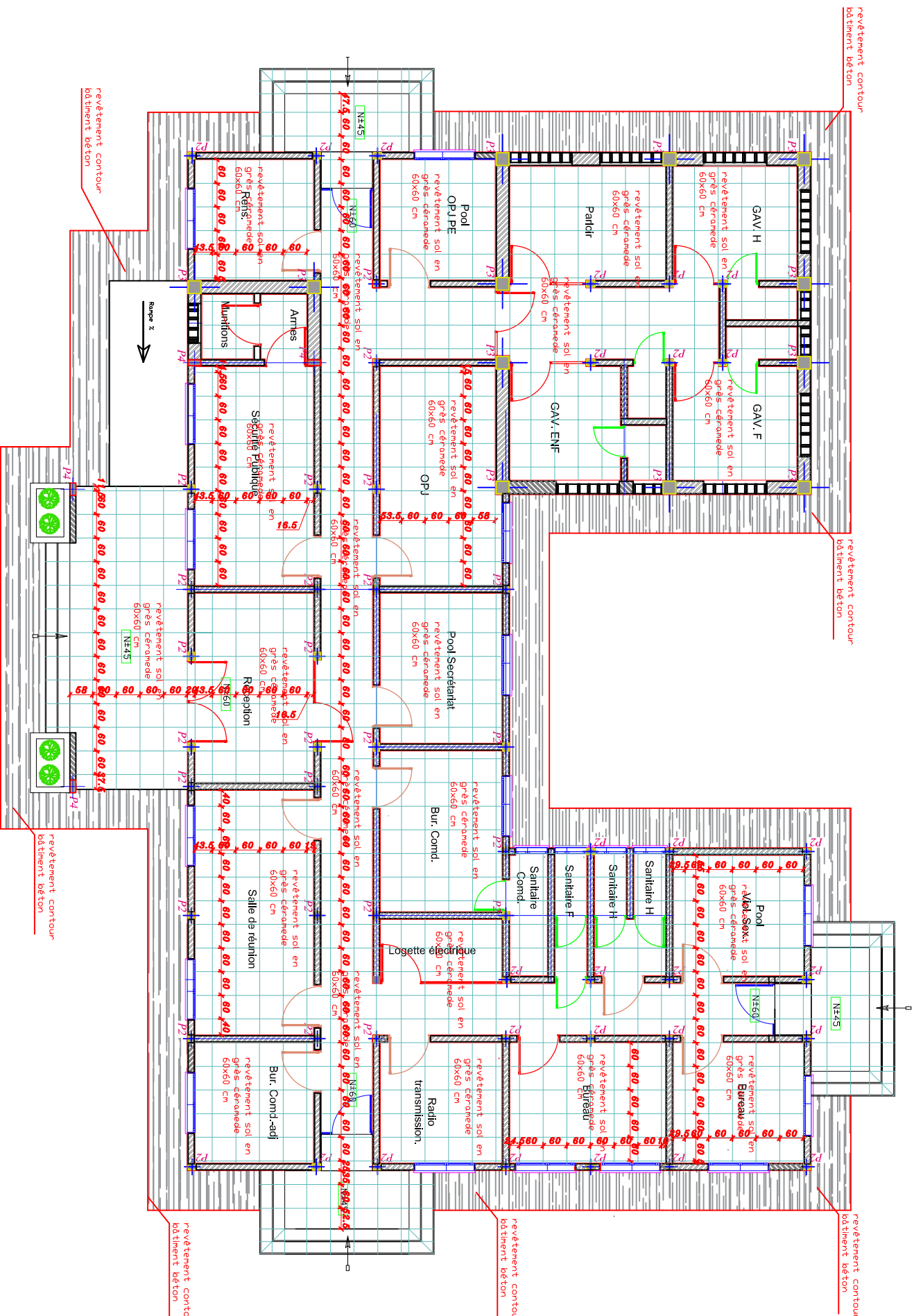
PL009-Cm

Echelle 1/75

révêtement contour
bâtiment béton

revêtement contour
bâtiment béton

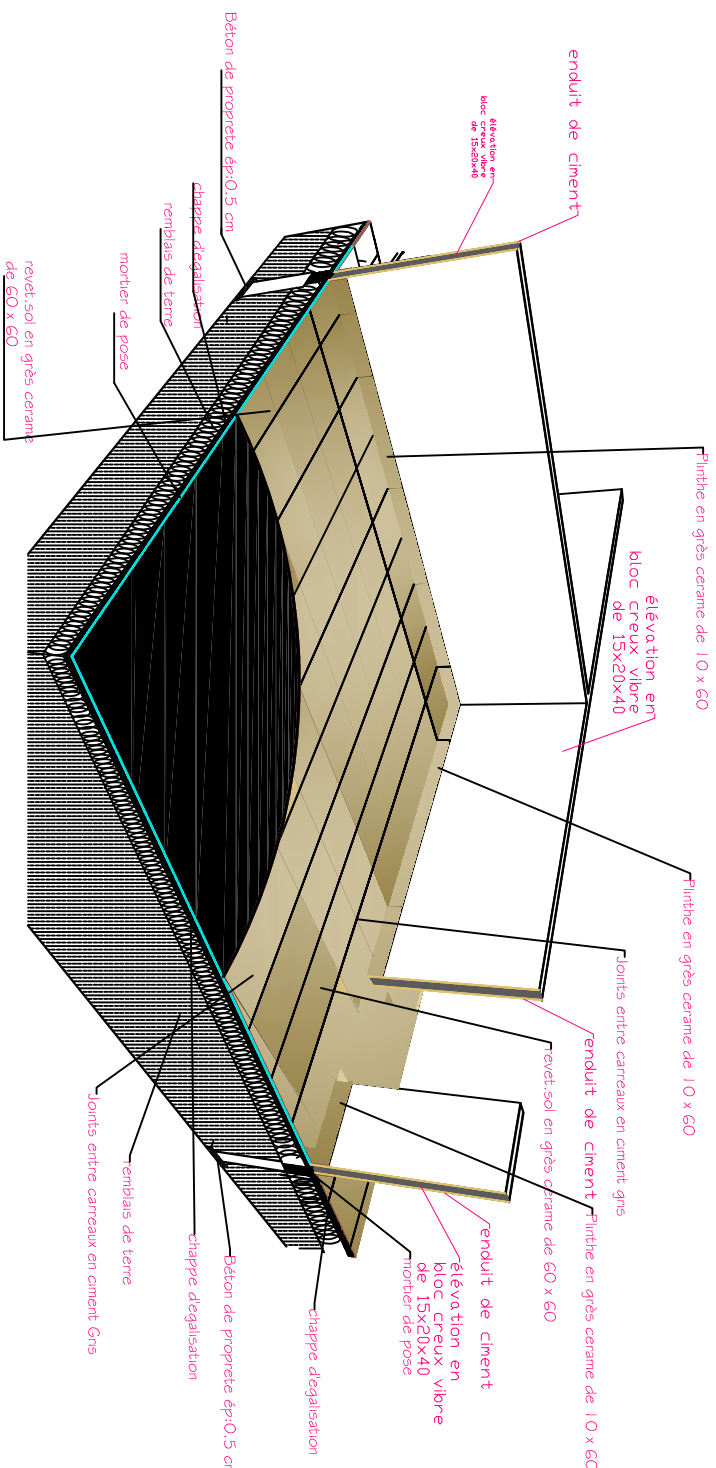
revêtement contour
mâtiment béton



- REVETEMENT EN CARREAUX DE GRES CERAME
- MORTIER DE POSE
- DALLE DE SOUS PAVEMENT EN B.B DE 10cm
- REMBLAIS
- SOL NATUREL

CALPINAGE SOL ET DETAIL

ECH : $1/75$



enduit de ciment

Plinthe en grès cerame de 10 x 60

Plinthe en grès cerame de 10 x 60

Jointes entre carreaux en ciment gris

revet.sol en grès cerame de 60 x 60

rendit de ciment

élévation en
bloc creux vibre
15-1500-40

chappe d'egalisation

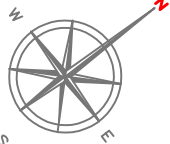
chappe d'egalisation

reux en ciment Gr

revet.sol en gres ceram
de 60 x 60

Note

Carreaux en grès cerame de 60x60
avec des joint en ciment gris



Modifications

Révis.	Description	Date	Col.	Vér.	App.
	Premier révision du plan	24/10/25	JS	PNC	
	Deuxième révision du plan				

REPUBLIQUE DEMOCRATIQUE DU CONGO
MINISTRE DE L'INTERIEUR ET SECURITE
POLICE NATIONALE CONGOLAISE

Mis en oeuvre Par :



Initiateur:
CELLULE DE LA REFORME DE LA
PNC

Suivi Pnc: Chevre des Infrastructures PNC/CAMACHA

SuivCOGINTA: ingénieur civil senior

Titre Projet
CONSTRUCTIONS D'UN COMMISSARIAT
COMMUNALE DE LA POLICE

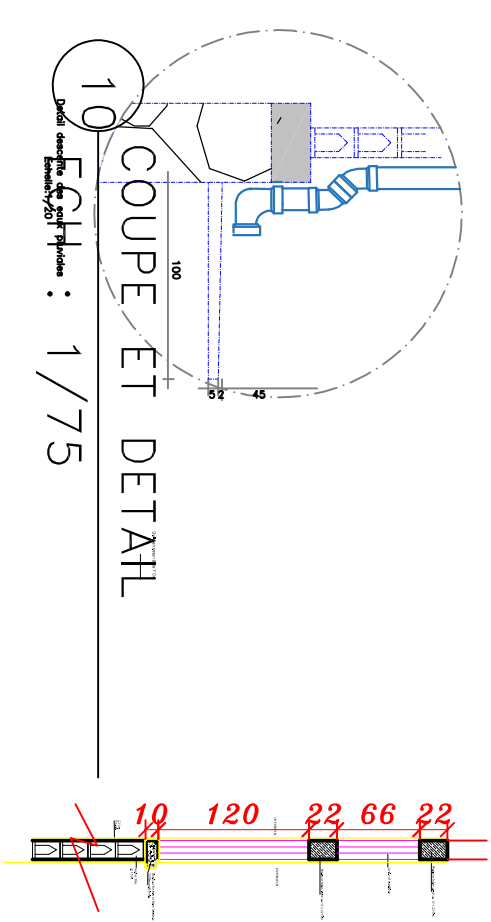
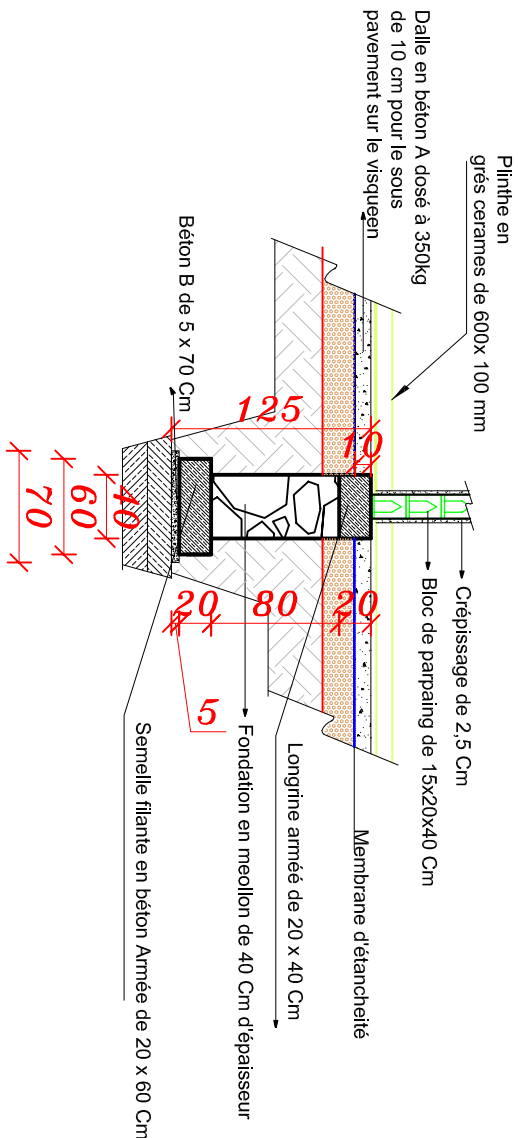
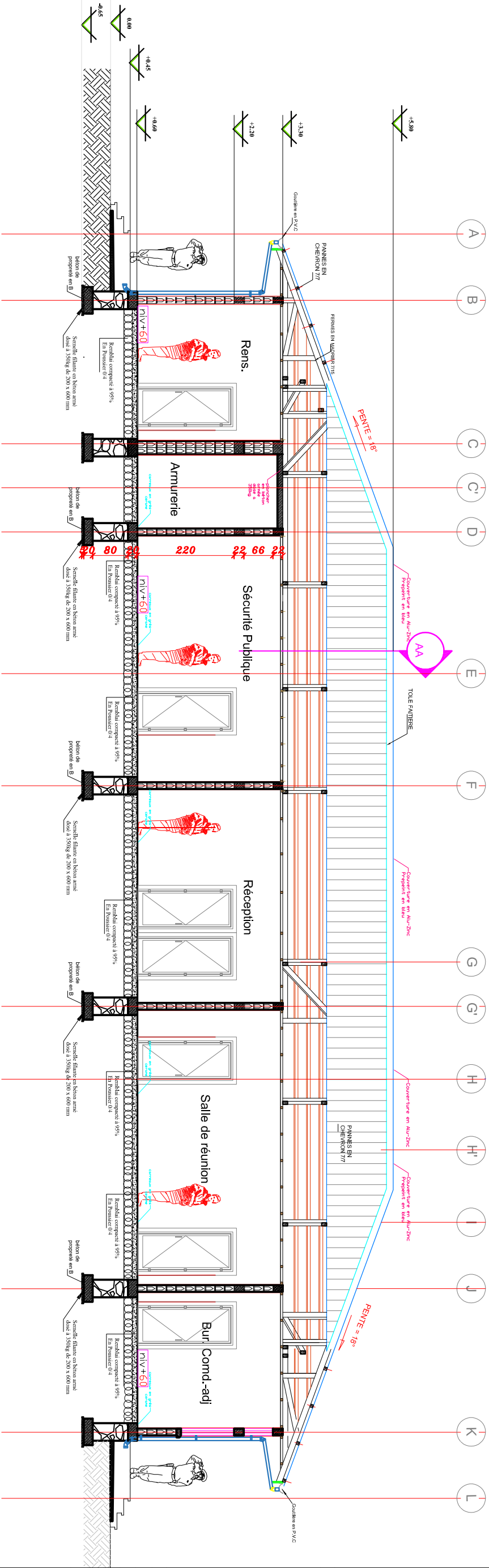
Titre du dessin

COUPE ET DETAIL

N° de plan
PL010-Cm

Echelle

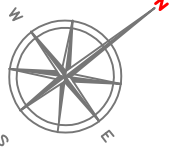
1/75



Note

- * Charpente en mabrie de 5x15 cm
- * panne en chevron de 7x7cm

symboles



Modifications

Révis	Description	Date	Col	Vit	App
	Premier révision au plan	24/10/25	JS	PNC	
	Deuxième révision au plan				

REPUBLIQUE DEMOCRATIQUE DU CONGO
MINISTRE DE L'INTERIEUR ET SECURITE
POLICE NATIONALE CONGOLAISE

Mis en oeuvre Par :



initiateur:
CELLULE DE LA REFORME DE LA
PNC

Suivi Pnc: Oeuvre des Infrastructures PNC (CAHO) / itas

SuivCOGINTA: ingénieur civil senior

Titre Projet
CONSTRUCTIONS D'UN COMMISSARIAT
COMMUNALE DE LA POLICE

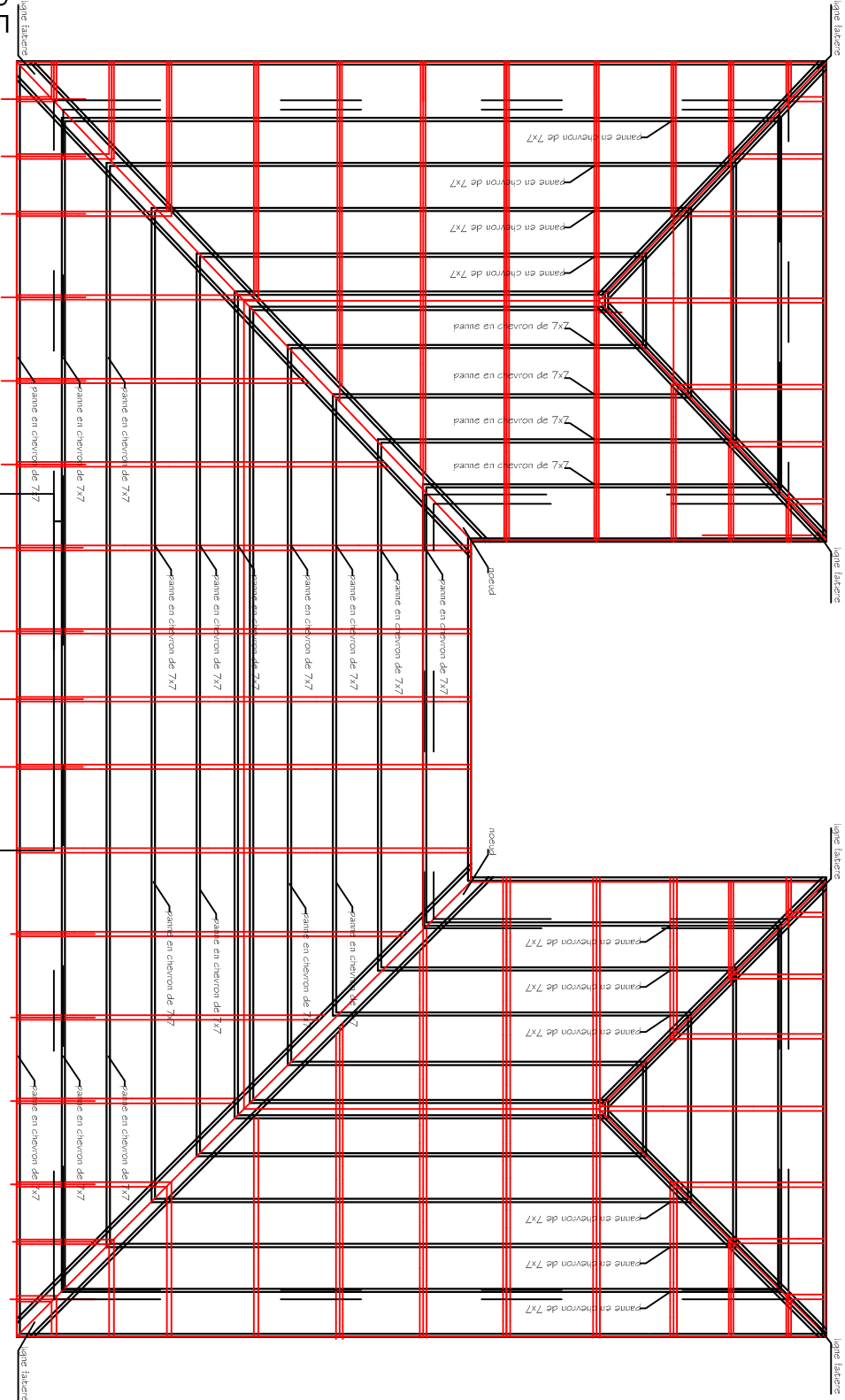
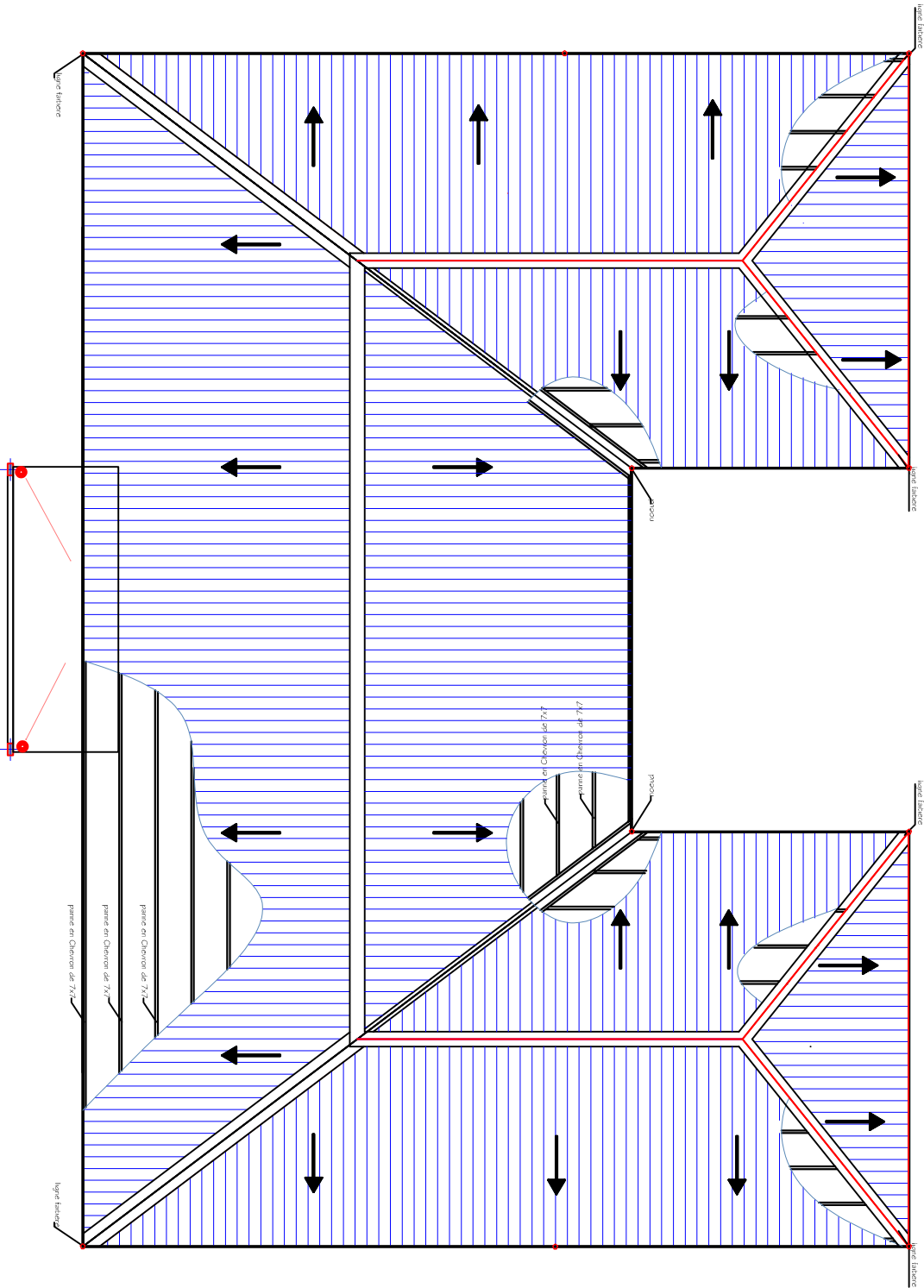
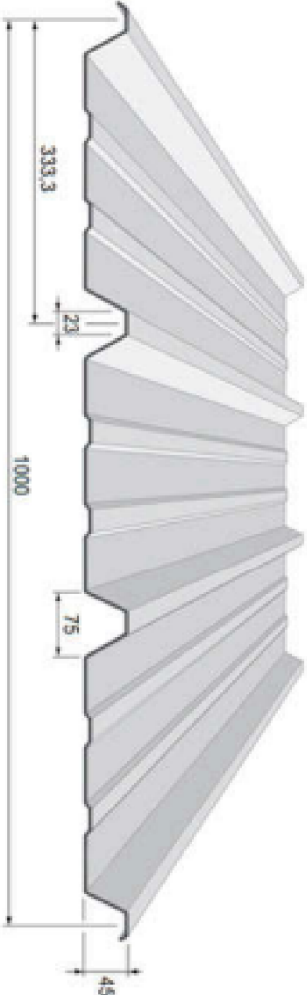
Titre du dessin

PLAN DE LA TOITURE

N° de plan
PL011-Cm

Echelle
1/75

DETAIL TYPE
Toile en aluzing



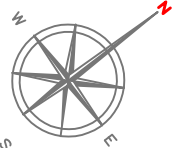
PLAN DE LA TOITURE

11

ECH : 1/75

Note

- * Charpente en mabrie de 5x15 cm
- * panne en chevron de 7x7cm



Modifications

Révis.	Description	Date	Col.	Vir.	App.
	Premier révision de plans	24/10/25	JS	PNC	
	Deuxième révision de plans				

REPUBLIQUE DEMOCRATIQUE DU CONGO
MINISTRE DE L'INTERIEUR ET SECURITE
POLICE NATIONALE CONGOLAISE

Mis en oeuvre Par :



Initiateur:
CELLULE DE LA REFORME DE LA
PNC

Suivi Pnc: Chevre des Infrastructures PNC (CA/MC/Infra)

SuivCOGINITA: ingénieur civil senior

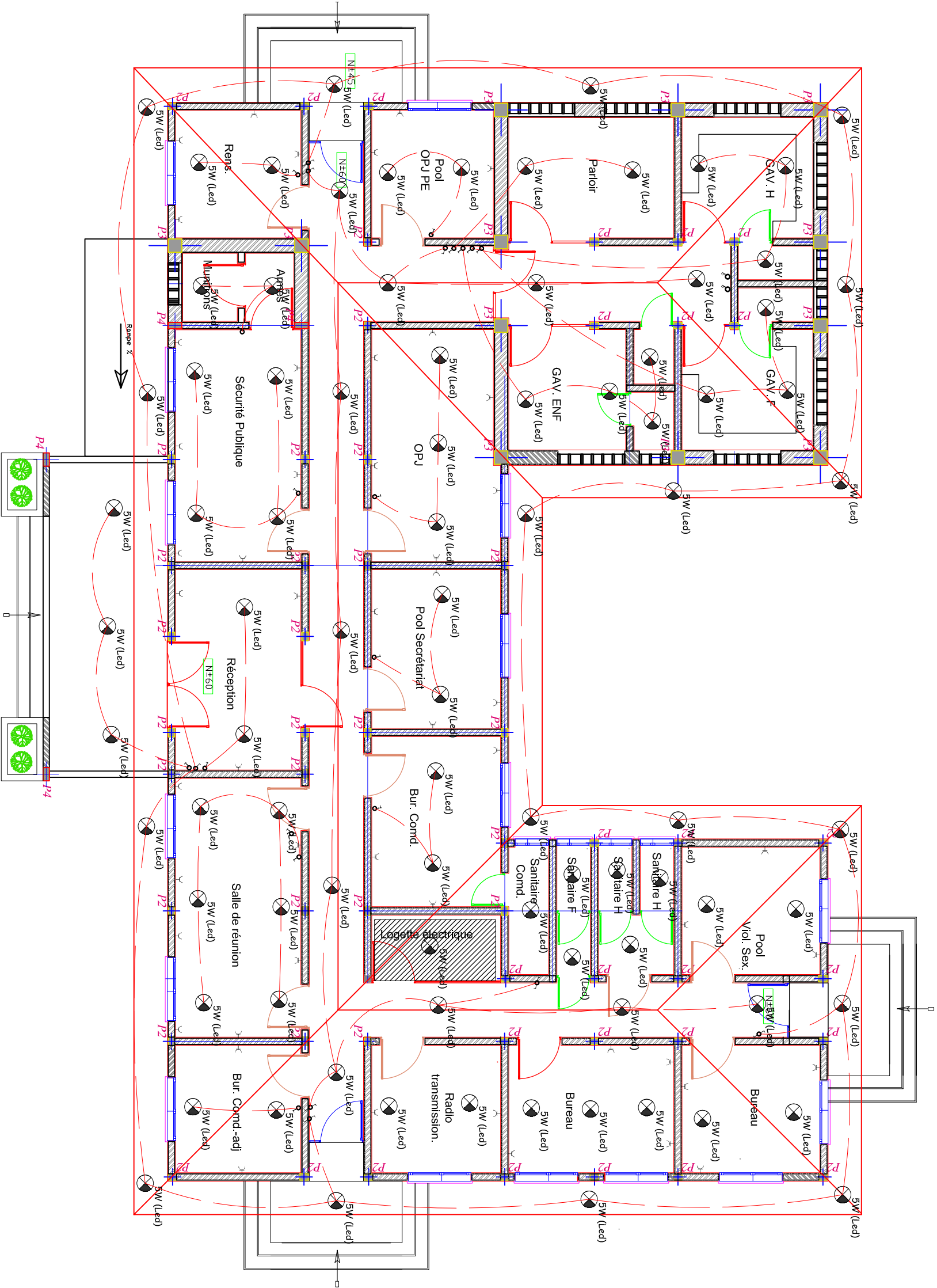
Titre Projet
CONSTRUCTIONS D'UN COMMISSARIAT
COMMUNALE DE LA POLICE

Titre du dessin

PLAN DE LA TOITURE

N° de plan
PL012-Cm

Echelle
1/75



symboles

	Ampoule 5W led et ampoule étanche pour le saie d'eau et exterieur
	Interrupteur double bipolaire
	Interrupteur va et viens
	Interrupteur simple
	Prise avec terre
	Logette Electrique B. T.
	Tableau divisionnaire
	Inverseur Snel - Batterie
	Fil électrique
	Prise avec terre hermétique
	Interrupteur Inverseur sch 7
	Prise en hauteur
	Interrupteur double

Note

- * Charpente en mabrie de 5x15 cm
* panne en chevron de 7x7cm



Modifications

Révis.	Description	Date	Cpt	Vrf	Ap
	Premier révison du plan	27/10/25	JS	PNC	
	Deuxieme révison du plan				

REPUBLIQUE DEMOCRATIQUE DU CONGO
MINISTRE DE L'INTERIEUR ET SECURITE
POLICE NATIONALE CONGOLAISE

Mis en œuvre Par :



Building safer communities. Promoting social justice

initiateur:
CELLULE DE LA REFORME DE LA
PNC

Suivi Pnc: Oeuvre des Infrastructures PNC (CAMO-IR)

SuiviCOGINTA: ingénieur civil senior

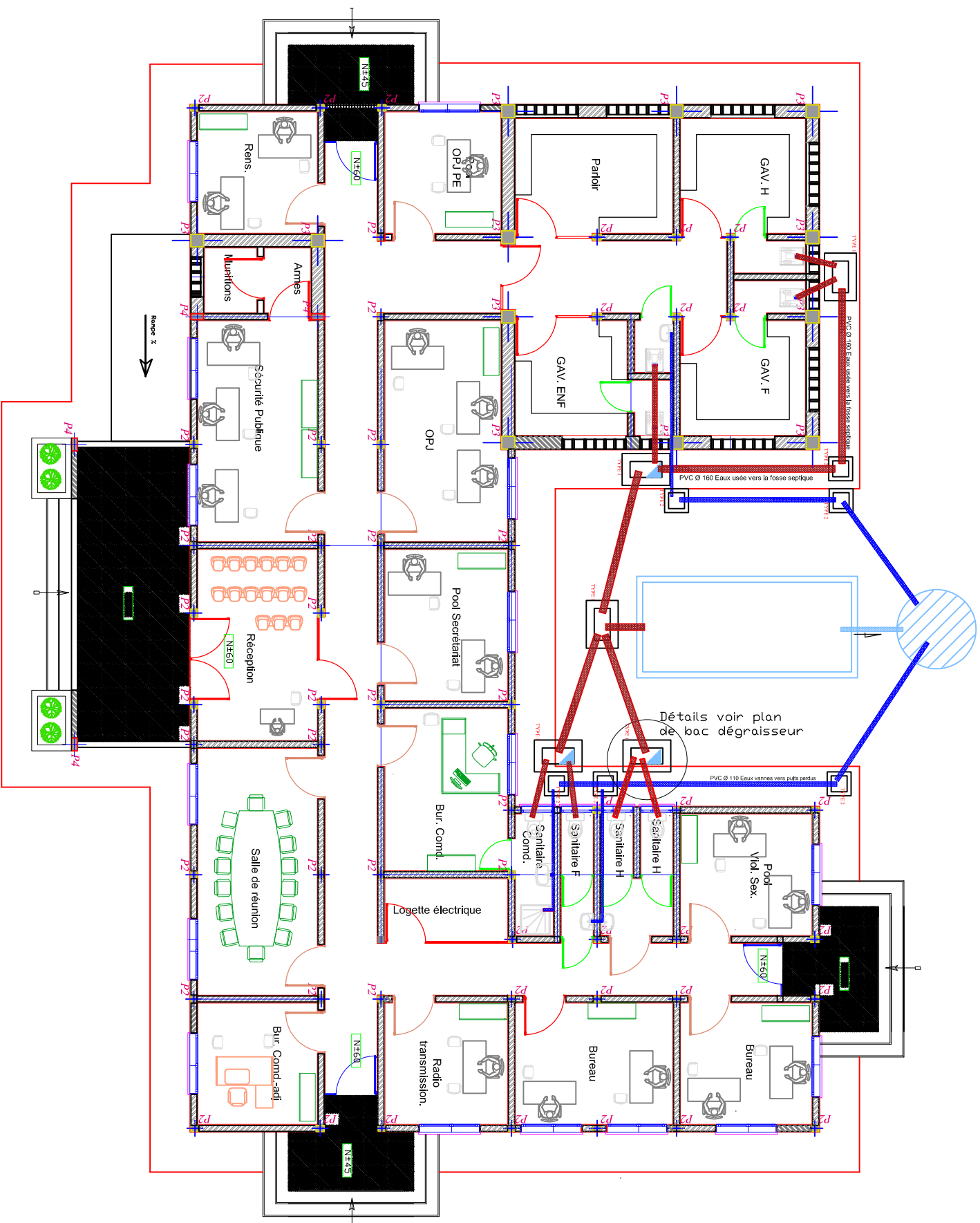
Titre Projet
CONSTRUCTIONS D'UN COMMISSARIAT
COMMUNALE DE LA POLICE

Titre du dessin

PLAN DE PLOMBERIE

PL013-Cm

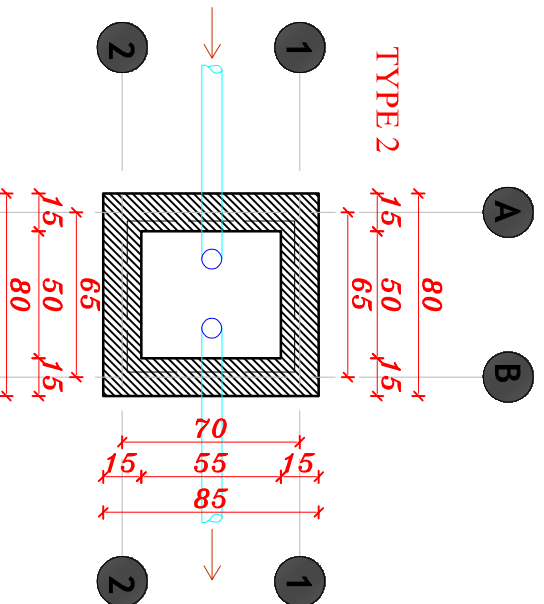
Echelle 1/75



symbols

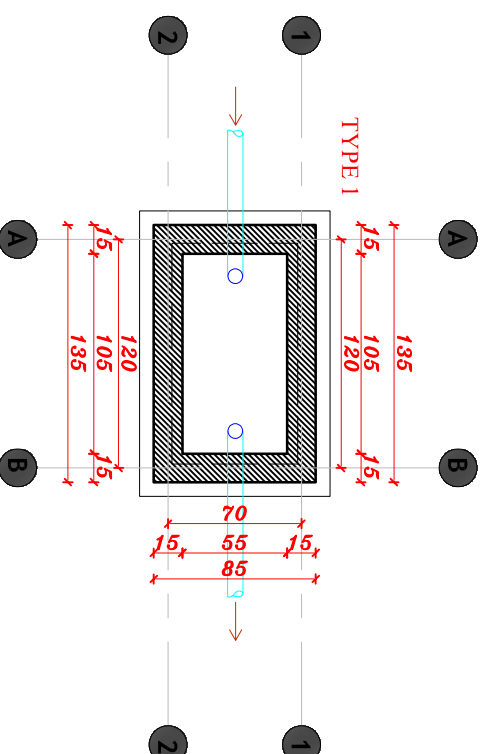
PLAN DE PLOMBERIE

ECH : 1/75



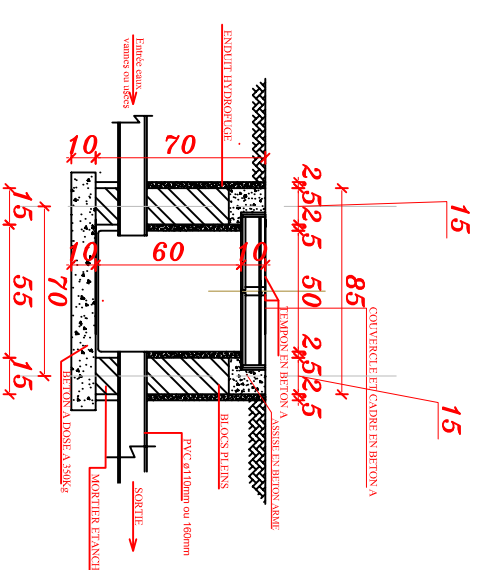
VUE EN PLAN REGARD DE VISITE

ECH:1/50

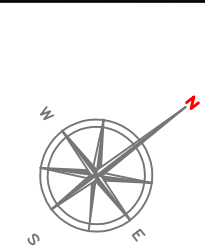


DETAIL REGARD TYPE

ECH:1/50



Note



Modifications				
Révis.	Description	Date	Col.	Vit. / App.
	Premier relevé au puits	28/10/25	JS	PNC
	Deuxième relevé au puits			

REPUBLIQUE DEMOCRATIQUE DU CONGO
MINISTRE DE L'INTERIEUR ET SECURITE
POLICE NATIONALE CONGOLAISE

Mis en oeuvre Par :



Initiateur:
CELLULE DE LA REFORME DE LA
PNC

Suivi Pnc: *Ouvre des infrastructures PNC (CAMOChing)*

SuivCOGINTA: ingénieur civil senior

Titre Projet
CONSTRUCTIONS D'UN COMMISSARIAT
COMMUNALE DE LA POLICE

Titre du dessin

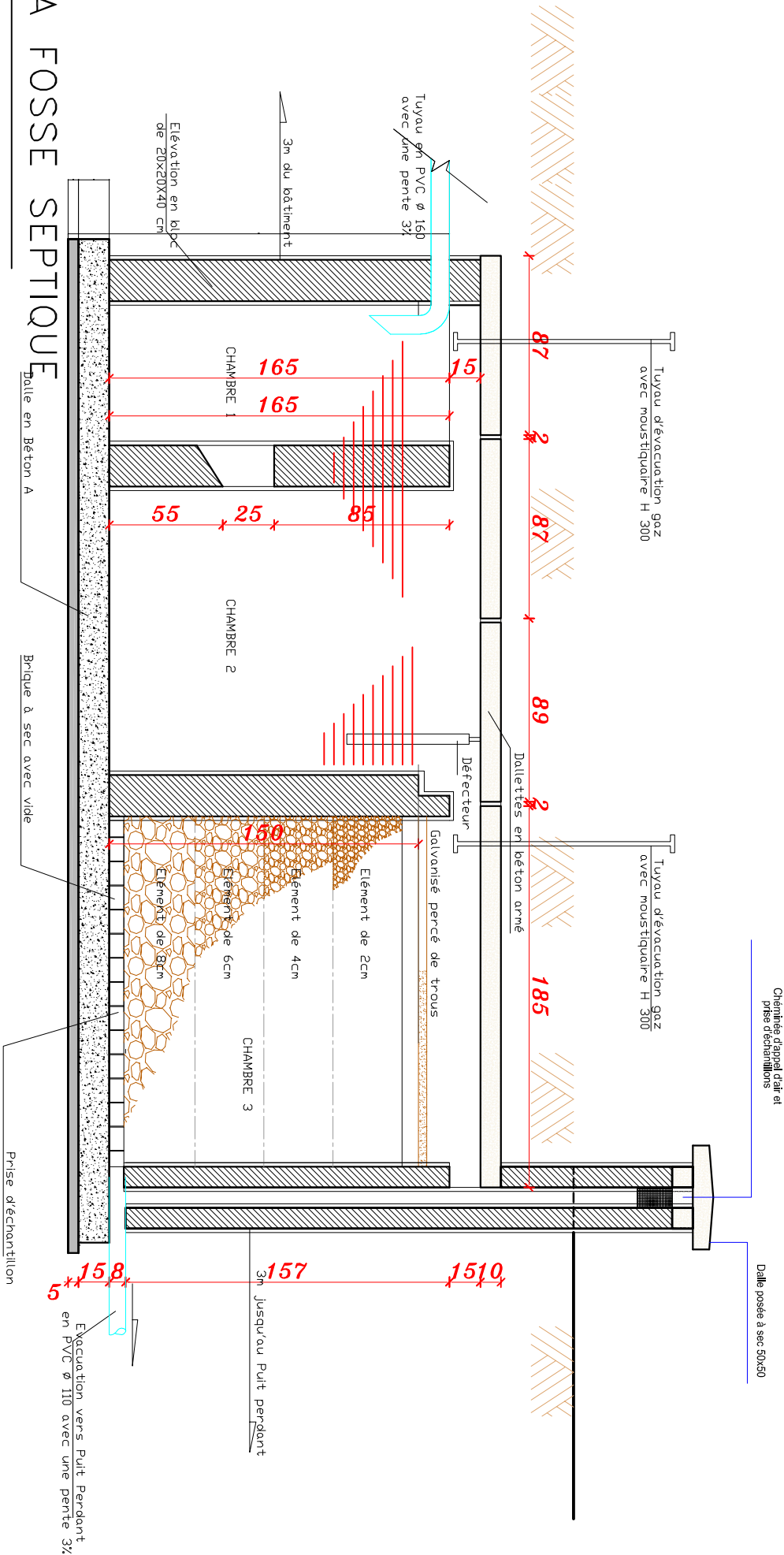
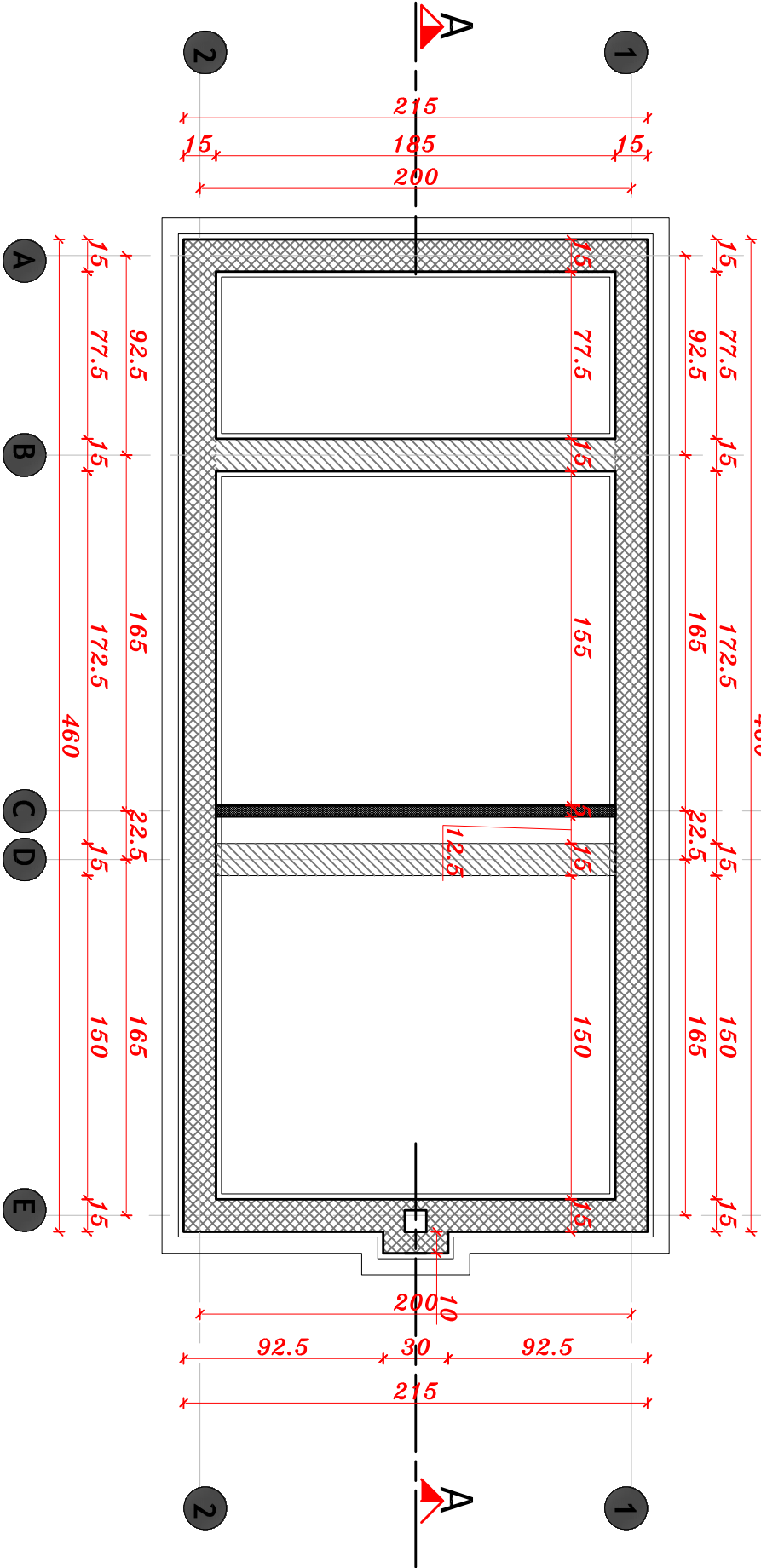
PLAN DE LA FOSSE
SEPTIQUE

N° de plan
PL014-Cm

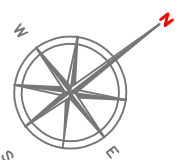
Echelle 1/75

Fosse de digestion

Lit bacterien



Note



Modifications				
Réq.	Description	Date	Ch	Vr
	Premier relevé de point	28/10/25	JS	PMC
	Description : relevé de point			

REPUBLIQUE DEMOCRATIQUE DU CONGO
MINISTRE DE L'INTERIEUR ET SECURITE
POLICE NATIONALE CONGOLAISE

Mis en oeuvre Par:



Initiateur:
CELLULE DE LA REFORME DE LA
PNC

Suivi Pnc: Œuvre des Infrastructures PNC (CAMO-Infra)

SuiviCOGINTA: ingénieur civil senior

Titre Projet

CONSTRUCTIONS D'UN COMMISSARIAT
COMMUNALE DE LA POLICE

Titre du dessin

PLAN DE LA MENUISERIE

PL015-Cm

Echelle	1/75
---------	------

SYMBÔLE	DESIGNATION	DIMENTION LXH	SUR MUR DE	TYPE D'OUVRANT	QUANTITE
(PB1)	Porte en bois massif à un vantail	1000x220	15cm	droite gauche	14
(PB2)	Porte en bois massif à un vantail	80x220	15cm	droite gauche	9

SYMBÔLE	Désignation	Dimension LxH	SUR MUR DE	Type D'ouvrant	Quantité
P1	Porte Composite métallique en 2 ouvrants	210x220	15cm	gauche- droite	1
P2	Porte grille Composite métallique en 2 ouvrants	210x220	15cm	gauche- droite	1
P3	Porte Composite métallique en 2 ouvrants dont 1 panneau fixe avec châssis en 3 parties	130x220	15cm	gauche- droite	3
P4	Porte grille Composite métallique en 1 ouvrants et 1 fixe	160x220	32cm	gauche- droite	1
P5	Porte grille Composite métallique blindé en 1 ouvrants et 1 fixe en bar de 16 mm.	192x220	32cm	gauche- droite	2
P6	Porte grille Composite métallique blindé en 1 ouvrants avec bar fixe formé	115x220	32cm	gauche- droite	2
P7	Porte grille Composite métallique en 4 dont 2 ouvrants et 2 panneaux fixe	309x220	15cm	gauche- droite	1
P8	Porte Composite métallique blindé en 1 ouvrants	105x220	32cm	gauche- droite	1
P9	Porte grille Composite métallique blindée en 1 ouvrants avec bar fixe formé	105x220	32cm	gauche- droite	1
F1	Fenêtre en 3 battant 2 ouvrant et 1 fixe avec ardoise en châssis métallique vitre	150x120	15cm	gauche- droite	16
F2	Imposée vitre avec ardoise en châssis métallique en 3 battant 2 ouvrant et 1 fixe	150x66	15cm	gauche- droite	18
F3	Imposée vitre avec ardoise en châssis métallique 1 battant vitre et 1 fixe	80x66	15cm	gauche- droite	11
F4	deux imposées métalliques blindées avec bar de 16 mm en métal ou en fer et 1 panneau fixe en 3 parties dont 1 partie fixe et 2 parties mobiles	160x66	32cm	gauche- droite	7
F5	deux imposées métalliques blindées avec bar de 16 mm en métal ou en fer et 1 panneau fixe	100x66	32cm	gauche- droite	1
F6	deux imposées métalliques blindées avec bar de 16 mm en métal ou en fer et 1 panneau fixe en 3 parties dont 1 partie fixe et 2 parties mobiles	75x66	32cm	gauche- droite	4

INVENTAIRE MENUISERIE METALLIQUE

INVENTAIRE MENUISERIE EN BOIS

PLAN DE LA MENUSERIE

15
ECH : 1/75

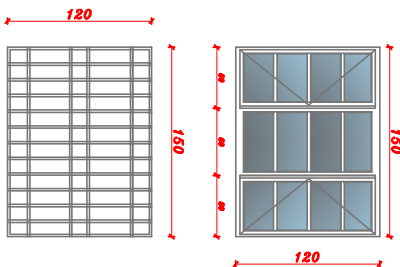
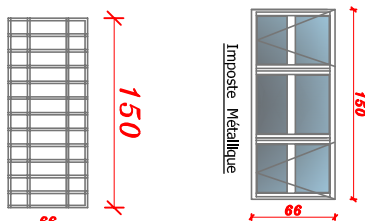
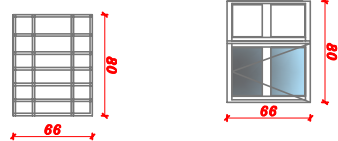
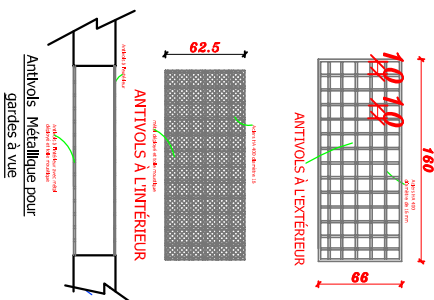
SYMBÔLE	210x220	210x220	130x220	160x220
	P1	P2	P3	P4
DESIGNATION	Porte Composite métallique en 2 ouvrants	Porte grille Composite métallique en 2 ouvrants	Porte Composite métallique en 2 ouvrants dont 1 panneau fixe vitré dans en 3 vantaux	Porte grille Composite métallique en 1 ouvrant et 1 fixe
TYPE DE CHASSIS	Métallique	Métallique	Métallique	Métallique
QUANTITE	1	1	3	1
	P5 192x220	P6 115x220	P7 309x220	P8 105x220
DESIGNATION	Porte grille Composite métallique blindée en 1 ouvrant et 1 fixe en bar de 16 mm	Porte grille Composite métallique blindée en 1 ouvrant avec bar de 16mm	Porte grille Composite métallique en 4 dont 2 ouvrants et 2 panneaux fixe	Porte grille Composite métallique blindée en 1 ouvrant avec bar de 16mm
TYPE DE CHASSIS	Métallique	Métallique	Métallique	Métallique
QUANTITE	2	2	1	1
	P5 192x220	P6 115x220	P7 309x220	P8 105x220
	P9 105x220			

DETAIL MENUISERIE BOIS POUR PORTES INTERIEURE

PB 1d	100x220	PB 1g	
PB 2d	100x220	PB 2g	
Porte en bois Bois massif 14		Porte en bois Bois massif 9	

DETAIL MENUISERIE METALLIQUE POUR FENETRES

SYMBÔLE	F1	F2	F3	F4
	150x120	150x66	80x66	160x66
DESIGNATION	Fenêtre en 3 battant 2 ouvrant et 1 fixe avec antivol en châssis métallique vitre	Imposte vitre avec antivol en châssis métallique en 3 battant 2 ouvrant et 1 fixe	Imposte vitre avec antivol en châssis métallique 1 battant vitre et 1 fixe	deux Imposte métallique blindé 1 avec bar de 16 mm en maille de 10 cm et 1 avec bar de 16 mm en maille de 10 cm plus métal défilé et toile moustiquaire Noter même modèle pour le sanitaire GNV et armature F5:16
TYPE DE CHÂSSIS	Métallique	Métallique	Métallique	Métallique
QUANTITE	16	18	5	F4:7 F5:1 F6:4

 <p>Antivol: Métallique</p>	 <p>Imposte Métallique</p>		 <p>ANTIVOLS À L'EXTÉRIEUR</p> <p>ANTIVOLS À L'INTÉRIEUR</p> <p>Antivol: Métallique pour gardes à vue</p>
--	---	---	--



Modifications					
Réq.	Description	Date	Cpt	Vrf	App
	Premier relevé du plan	30/10/25	JS	PNC	
	Deuxième relevé du plan				

REPUBLIQUE DEMOCRATIQUE DU CONGO
MINISTRE DE L'INTERIEUR ET SECURITE
POLICE NATIONALE CONGOLAISE

Mis en oeuvre Par:



Initiateur:
CELLULE DE LA REFORME DE LA
PNC

Suivi Pnc : Oeuvre des Infrastructures PNC (CAMO-Intra)

SuiviCOGINTA: ingénieur civil senior

Titre Projet

**CONSTRUCTIONS D'UN COMMISSARIAT
COMMUNALE DE LA POLICE**

Note: même modèle pour le sanitaire GAV et armure ($F_{5,56}$)

Titre du dessin

DETAIL DE LA MENUISERIE

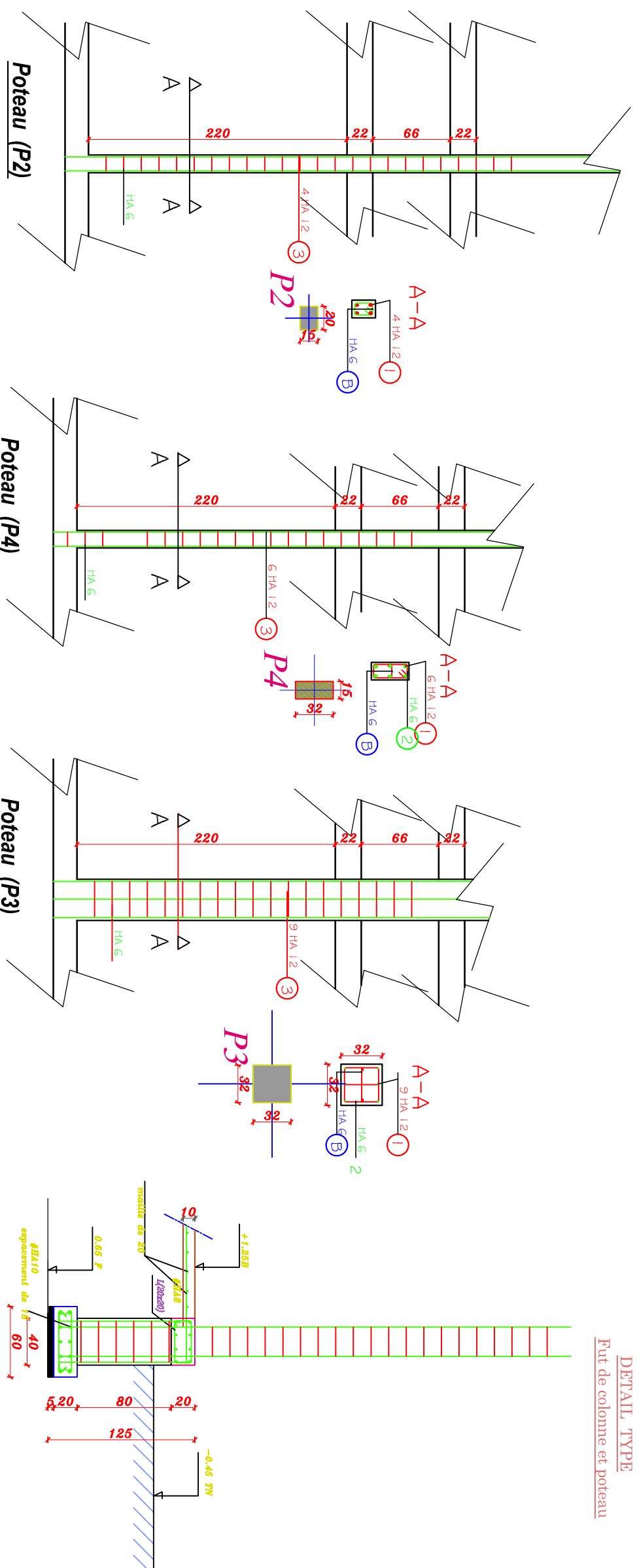
N° de plan

Echelle 1/75

Note

DETAIL TYPE

Fut de colonne et poteau



Modifications

Rev.	Description	Date	Cpi	Vnt	Appt
	Primer trabajo de papiro	31/10/25	JS	PNC	
	Desarrollo trabajo de papiro				

REPUBLIQUE DEMOCRATIQUE DU CONGO
MINISTRE DE L'INTERIEUR ET SECURITE
POLICE NATIONALE CONGOLAISE

POLICE NATIONALE CONGOLAISE

Mis en œuvre Par



Building safer communities. Promoting social justice.

Initiateur:
CELLULE DE LA REFORME DE LA
PNC

PNC

Cellule d'Appui à la Mise en
SUIVI PNC : Oeuvre des Infrastructures PNC (CAMO-Infra)

Centre des Infrastructures PNC (CAMO-In)

SuiviCOGINTA: ingénieur civil senior

Titre Projet

CONSTRUCTIONS D'UN COMMISSARIAT
COMMUNALE DE LA POLICE

Titre du dessi

DETAIL FERRAILLAGE

N° de plan

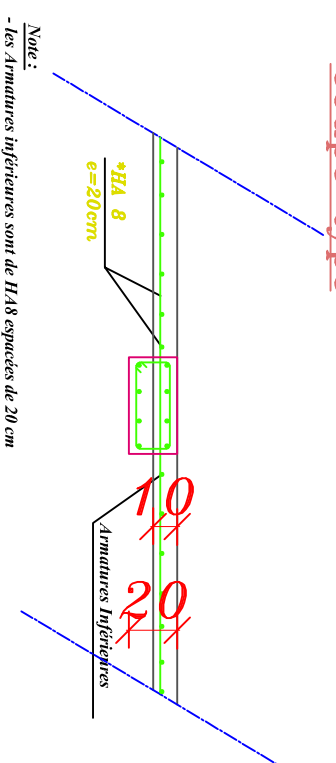
PL017-Cm

Echelle

1/75

DETAIL TYPE

Dalle de sol coupe type

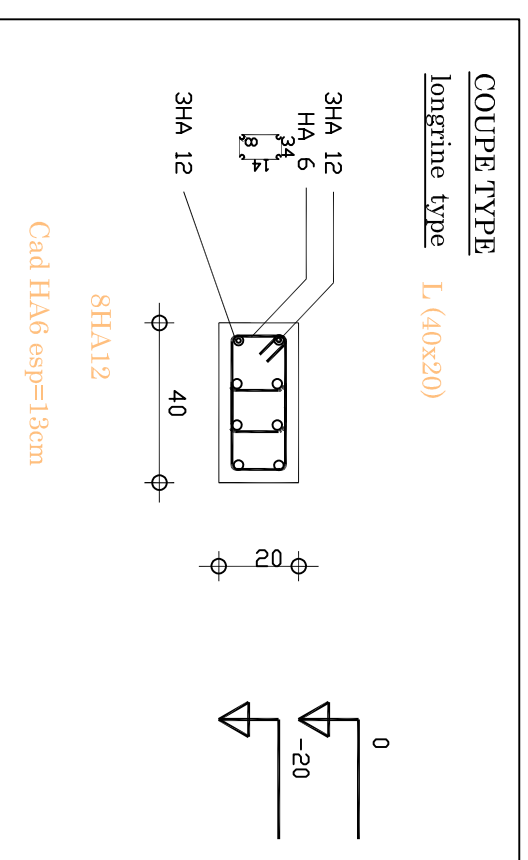


Note :

- les Armatures inférieures sont de HA8 espacées de 20 cm

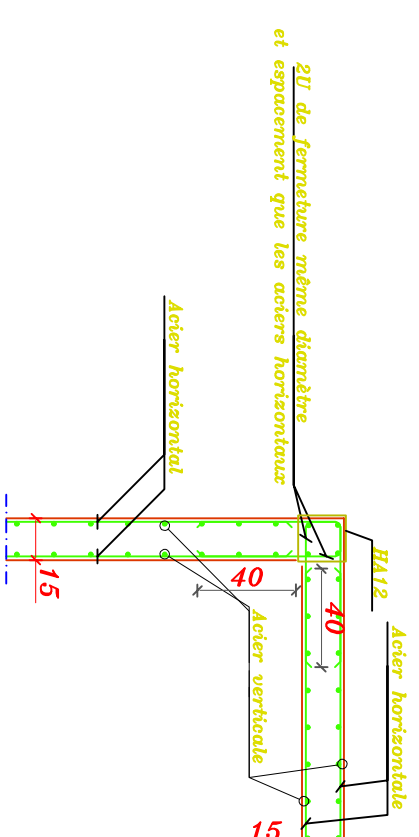
COUPE TYPE

longrine type
L (40x20)



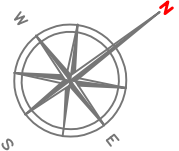
Cad HA6 esp=13cm

8HA12





symboles



Modifications

Révis.	Description	Date	Coût	Virt	App
	Preparer relations de presse	31/10/25	JS	PNC	
	Documenter relations de presse				

REPUBLIQUE DEMOCRATIQUE DU CONGO
MINISTERE DE L'INTERIEUR ET SECURITE
POLICE NATIONALE CONGOLAISE

Mis en oeuvre Par :



Initiateur:
CELLULE DE LA REFORME DE LA
PNC

Suivi Pnc: Cellule d'Appui à la Mise en
Oeuvre des Infrastructures PNC (CA-MO-Infra)

SuivCOGINTA: ingénieur civil senior

Titre Projet
**CONSTRUCTIONS D'UN
COMMISSARIAT
COMMUNALE DE LA POLICE
A L'ITURI ET NORD-KIVU**

Titre du dessin

PERSPECTIVES 1

N° de plan
PL018-Cm

Echelle	1/75



symboles



Modifications

Révis.	Description	Date	Coût	Virt	App
	Premier révision de plans	31/10/25	JS	PNC	
	Deuxième révision de plans				

REPUBLIQUE DEMOCRATIQUE DU CONGO
MINISTRE DE L'INTERIEUR ET SECURITE
POLICE NATIONALE CONGOLAISE

Mis en oeuvre Par :



Initiateur:
CELLULE DE LA REFORME DE LA
PNC

Suivi Pnc: *Chèvre des litrasactures PNC (CAAC)Chéas*

SuivCOGINTA: ingénieur civil senior

Titre Projet
CONSTRUCTIONS D'UN
COMMISSARIAT
COMMUNALE DE LA POLICE
A L'ITURI ET NORD-KIVU

Titre du dessin

PERSPECTIVES 2

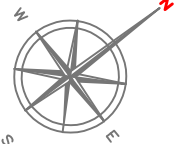
N° de plan
PL019-Cm

Echelle	1/75

Note



symboles



Modifications

Révis.	Description	Date	Coût	Virt	App
	Premier relevé au plan	31/10/25	JS	PNC	
	Deuxième relevé au plan				

REPUBLIQUE DEMOCRATIQUE DU CONGO
MINISTRE DE L'INTERIEUR ET SECURITE
POLICE NATIONALE CONGOLAISE

Mis en oeuvre Par :



Initiateur:
CELLULE DE LA REFORME DE LA
PNC

Suivi Pnc: Cellule d'Appui à la Mise en
Œuvre des Infrastructures PNC (CA-MO-Infra)

SuivCOGINTA: ingénieur civil senior

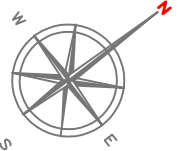
Titre Projet
**CONSTRUCTIONS D'UN
COMMISSARIAT
COMMUNALE DE LA POLICE
A L'ITURI ET NORD-KIVU**

Titre du dessin

PERSPECTIVES 3

N° de plan
PL020-Cm

Echelle	1/75



Modifications

Révis.	Description	Date	Coté	Vérif.	App.
	Premier révision du plan	31/10/25	JS	PNC	
	Deuxième révision du plan				

REPUBLIQUE DEMOCRATIQUE DU CONGO
MINISTÈRE DE L'INTERIEUR ET SECURITE
POLICE NATIONALE CONGOLAISE

Mis en oeuvre Par :



Initiateur:
CELLULE DE LA REFORME DE LA
PNC

Suivi Pnc: **Œuvre des Infrastructures PNC (CAHO-Infra)**

SuivCOGINTA: ingénieur civil senior

Titre Projet
**CONSTRUCTIONS D'UN
COMMISSARIAT
COMMUNALE DE LA POLICE
A L'ITURI ET NORD-KIVU**

Titre du dessin

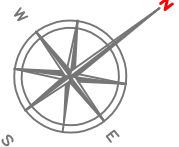
PERSPECTIVES 4

N° de plan
PL021-Cm

Echelle
1/75



symboles



Modifications

Révis.	Description	Date	Coût	Virt	App
	Preparer relations de plans	31/10/25	JS	PNC	
	Quadrante relations de plans				

REPUBLIQUE DEMOCRATIQUE DU CONGO
MINISTERE DE L'INTERIEUR ET SECURITE
POLICE NATIONALE CONGOLAISE

Mis en oeuvre Par :



initiateur:
CELLULE DE LA REFORME DE LA
PNC

Suivi Pnc: *Œuvre des infrastructures PNC (CAMACOM)*

SuivCOGINTA: ingénieur civil senior

Titre Projet
CONSTRUCTIONS D'UN
COMMISSARIAT
COMMUNALE DE LA POLICE
A L'ITURI ET NORD-KIVU

Titre du dessin

PERSPECTIVES 5

N° de plan
PL022-Cm

Echelle
1/75